


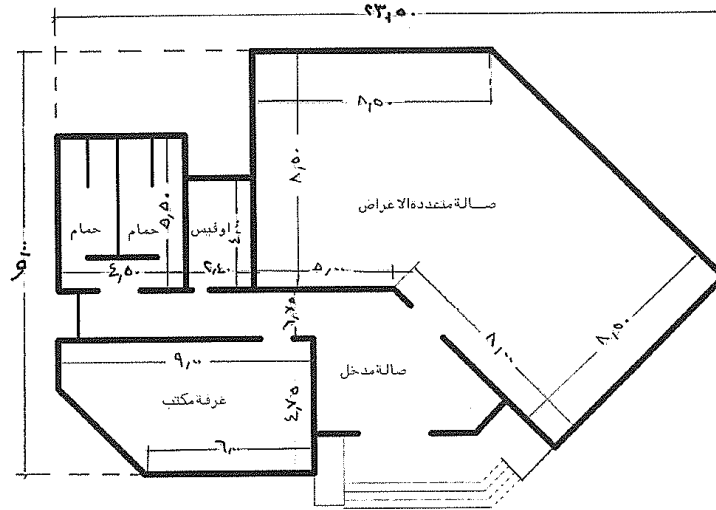
نأمل عمركم

٤

الفصل الدراسي الثاني الزمن : ٤ ساعات النهاية القصوى ٣٠ درجة التاريخ : ٢٠١٧ / ١ / ٣ م		جامعة كفر الشيخ كلية الهندسة قسم الهندسة المعمارية الفرقة الثانية
---	---	--

### امتحان مادة التصميمات التنفيذية (١)

الرسم التالي يبين المسقط الأفقي للدور الأرضي لمبنى اداري مكون من دور ارضي فقط . والمطلوب الإجابة عما يلي :



#### الأول :- ١٨ درجة

- ١ - ارسم المسقط الأفقي للدور الأرضي بمقياس رسم ( ١ : ٥ ) منبأ عليه جميع الأبعاد والبيانات والجداول وكذا توزيع الأعمدة علي المسقط ؟
- ب - ارسم بمقياس رسم ( ١ : ٥٠ ) الواجهة التي بها المدخل (مع مراعاة أن منسوب أرضية الدور الأرضي = +٠.٦٠ متر مع بيان أنواع النياض ؟ .

#### السؤال الثاني :- ١٢ درجة

ارسم القطاع الراسي ( ١ - ١ ) بمقياس رسم ٢٠/١ موضحاً تفاصيل تكسية الدرج بالرخام ؟ وضح بالرسم طبقات الأرضية للدور الأرضي و طبقات الأرضية بالرصيف ..... وكذا طبقات سطح الدور الأخير للمبنى ؟ ..... موضحاً أسماء الطبقات وكذا وضع المناسيب علي اعتبار أن منسوب الدور الأرضي + ٠.٦٠ . من الرصيف ؟

ملحوظة :- علي الطالب استنتاج او فرض الأبعاد الناقصة علي الرسم وكذا توقيع الفتحات الخارجية والداخلية من ابواب وشبابيك وخلافة ؟

مع خالص تيماني بالتوفيق : د . ناصر مكاوي

