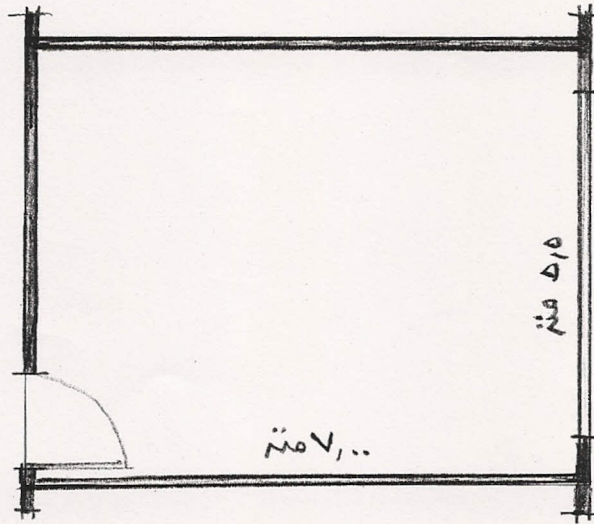




امتحان مادة التصميمات التنفيذية (3)

السؤال الاول :- (٢٤ درجة)

الرسم الموضح مسقط أفقي لمعمل باحد المستشفيات :-



والمطلوب :-

أ - ارسم بمقياس رسم ١:٢٠ المسقط الافقي موضحاً فرش المعمل واماكن الاحواض علي الا يقل عدد الاحواض عن ٨ احواض منهم اثنين بوسط الفراغ مع كتابة جميع البيانات اللازمة ؟.

ب - وضح علي المسقط الافقي بمقياس رسم ١:٢٠ تفاصيل التركيبات الصحية (صرف وتغذية) وكذا التركيبات والكهربائية مع الاخذ في الاعتبار ان ارضية المعمل غير مرتفعه ؟.

ج - ارسم بمقياس رسم ١ : ٢ تفاصيل البنشات (قطاعات راسية وافقية) ؟ .

السؤال الثاني : ١٦ درجة

ارسم بمقياس رسم ١ : ٢٠ واحد من عناصر الفرش التالية (تربيذه - كرسي حديقه - دولا ب تخزين - كونتر استعلامات من الخشب) ؟ ثم ارسم بمقياس رسم ١ : ٢ قطاعات تفصلية تنفيذية موضحاً عليها جميع البيانات ؟ .

ملحوظة :- علي الطالب استنتاج او فرض الابعاد الناقصة علي الرسم