

السنة الدراسية: الثالثة
المادة: تصميمات تنفيذية ٢
كود المقرر: ARC3015
الدرجة الكلية: ٣٠ درجة



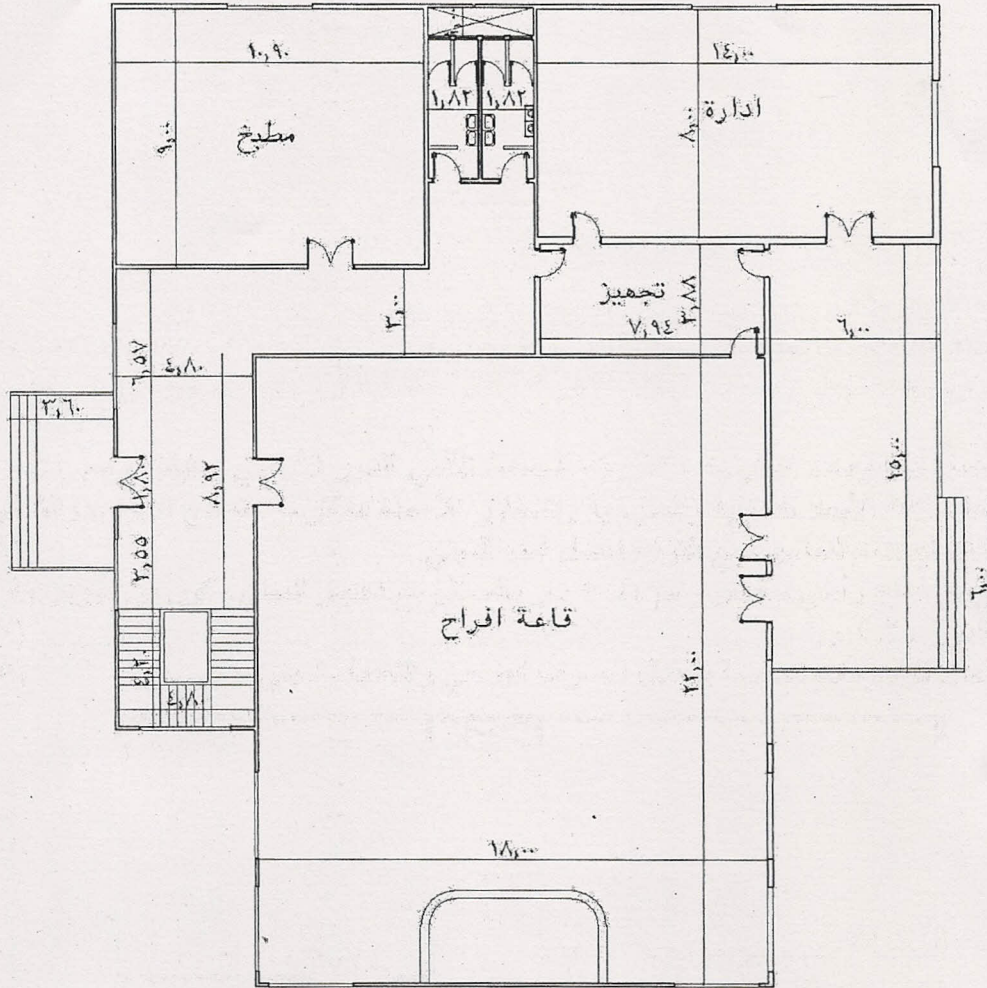
امتحان نهاية الفصل الدراسي الأول
يناير ٢٠١٩

جامعة كفر الشيخ
كلية الهندسة
قسم الهندسة المعمارية
التاريخ: ٢٠١٩/١/١٣
زمن الامتحان : ٤ ساعات

الامتحان يقع في ورقة واحدة

الرسومات المرفقة توضح المسقط الأفقي للدور الأرضي لقاعة الأفراح بإحدى النوادي الاجتماعية.
المطلوب:

- عمل الرسومات التنفيذية التفصيلية للمسقط الأفقي للدور الأرضي بمقياس رسم ١/١٠٠ موضحا عليه كافة الأبعاد الداخلية والخارجية والمحاور للأعمدة المقترحة ونماذج الأبواب والشبابيك ونماذج التشطيبات والمناسيب مع اقتراح فاصل تمدد للمبني. (١٨ درجة)
- رسم قطاع رأسي بمقياس رسم ١/٥٠ مار بالمدخل مع اعتبار المبني مكون من دورين وارتفاع الدور ٤,٢٠ م. (٧ درجات)
- عمل الرسومات الخاصة بأعمال الصرف الصحي والتغذية بالمبني. (٥ درجات)



لطلاب حرية افتراض أية بيانات غير واضحة.
علي الطالب الوضع في الاعتبار اختيار النظام الإنشائي بعناية مع العلم أنه غير مسموح بوضع أعمدة داخل قاعة الأفراح.
العناية والاهتمام بنظافة الرسومات وتكامل البيانات تؤخذ في الاعتبار عند التقييم.

مع تمنياتي بالتوفيق.....

د.م/ هبة محمد عبده