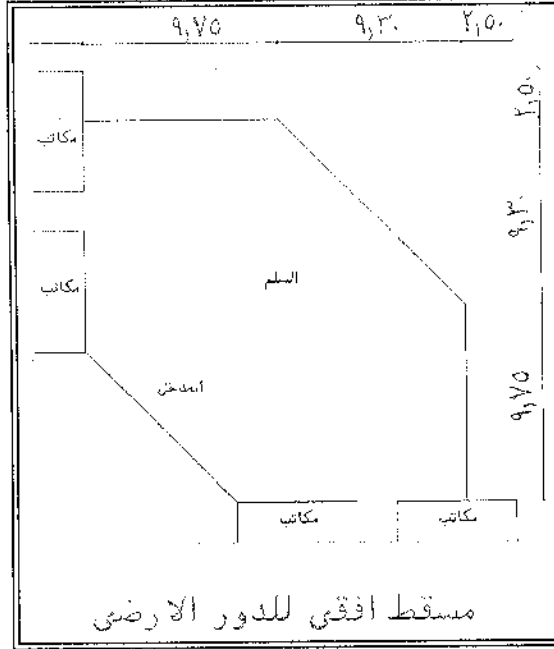


امتحان الفصل الدراسي الأول
للعام الجامعي ٢٠١٩ - ٢٠٢٠ م
زمن الامتحان : ٣ ساعات
النهاية القصوى : ٤٠ درجة
التاريخ : ١٠ / ١٢ / ٢٠١٩ م



جامعة كفر الشيخ
كلية الهندسة
قسم الهندسة المعمارية
الفرقة الرابعة عمارة

امتحان مادة التصميمات التنفيذية (٣)



الرسم المرفق لصاله مدخل لمبني اداري مكون من دوريين " دور أرضي ، و دور علوي " ،
أرتفاع الدور ٣,٥٠ م ، ويحتوي علي سلم داخلي كما بالرسم .

- المطلوب :-

- ١- رسم التصميمات التنفيذية للمسقط الافقي لارضية صالة المدخل بمقياس رسم (١ - ٢٠) . (١٠ درجات)
- ٢- رسم التصميمات التنفيذية لسقف صالة المدخل بمقياس رسم (١ - ٢٠) . (١٠ درجات)
- ٣- رسم التصميمات التنفيذية لكونتر الاستقبال بصاله المدخل بمقياس رسم (١ - ٢٠) . (١٠ درجات)
- ٤- رسم التصميمات لنافورة المياه بصاله المدخل بمقياس رسم (١ - ٢٠) . (١٠ درجات)

- ملاحظات :

- للطالب حرية افتراض اي ابعاد غير موجودة بالرسم المرفق .
- يجب وضع كامل الابعاد والبيانات بشكل واضح ودقيق.
- يجب توضيح النظام الانشائي المتبع.
- يجب مراعاة نظافة اللوحة.
- للطالب حرية توضيح و اظهار التصميمات التنفيذية بالطريقة ومقياس الرسم الذي يوضح الفكرة والتنفيذ .