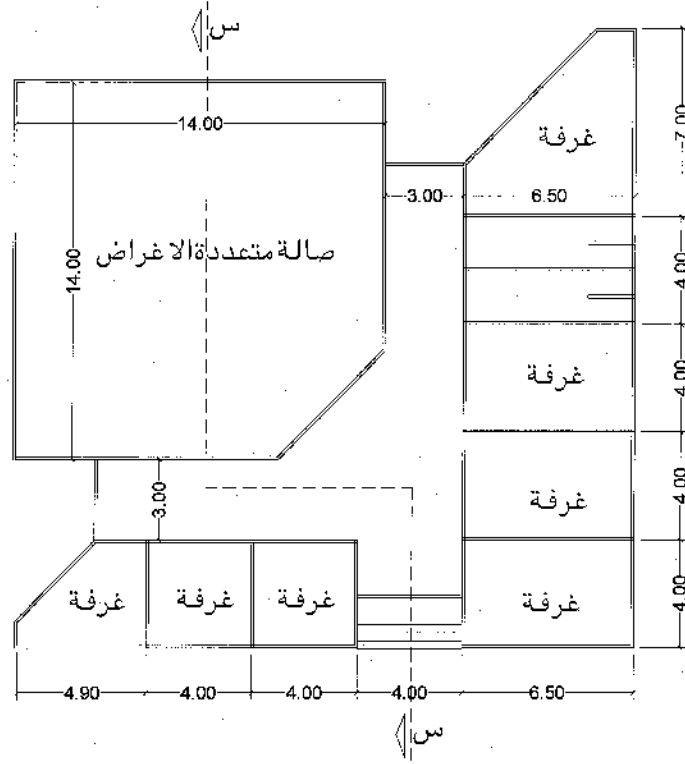




امتحان مادة التصميمات التنفيذية



السؤال الأول :- (٢٠ درجة)

١ - ارسم المسقط الأفقي للدور الأرضي بمقياس رسم (١ : ٥) مبنياً عليه جميع الابعاد والبيانات والجدول وكذا توزيع الاعمدة علي المسقط الافقي وتوضيح الفاصل الانشائي ؟.

ب - ارسم بمقياس رسم (١ : ٥٠) الواجهة التي بها المدخل (مع مراعاة أن منسوب أرضية الدور الأرضي = (٠.٦٠+) متر وارتفاع الدور من الداخل ٣.٢٠ متر وارتفاع الدروة ١ متر مع كتابة جميع البيانات علي الرسم ؟

السؤال الثاني :- (١٠ درجة)

أ- ارسم بمقياس رسم (١ : ٢٠) القطاع (س-س) الذي يمر بسلم المدخل موضحاً طبقات الارضية وطبقات الاسقف وكتابة جميع البيانات والابعاد والمناسيب ؟ .

ملحوظة :- علي الطالب استنتاج او فرض الابعاد الناقصة علي الرسم وكذا توقيع الفتحات الخارجية والداخلية من ابواب وشبابيك وخلافة وكذا مسميات الفراغات الداخلية ؟