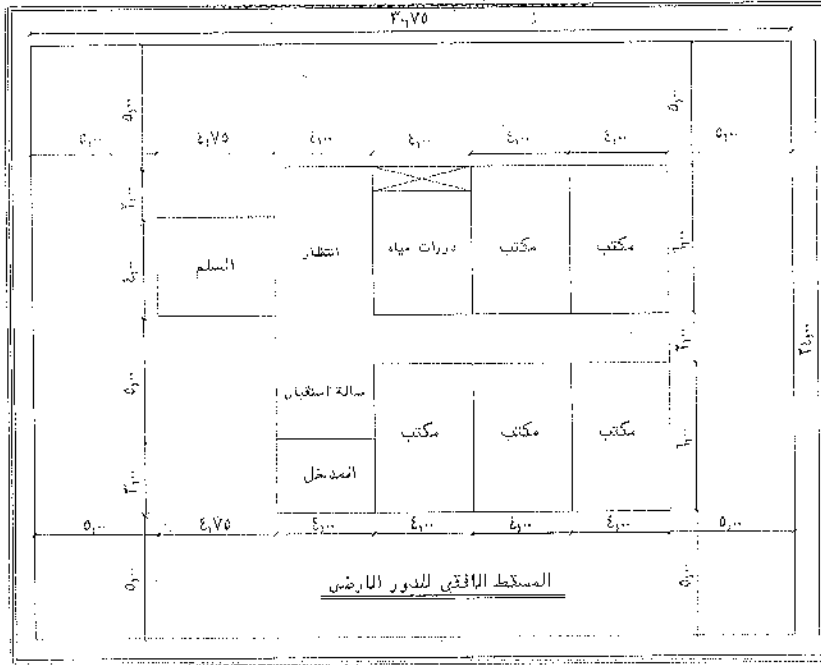




امتحان مادة التصميمات التنفيذية (٢)



الرسم المرفق لمبني اداري مكون من دوريين " دور ارضي ، و دور علوي " ، ارتفاع الدور ٣,٥٠ م ، ويحتوي علي مجموعة من الفراغات كما بالرسم .

- المطلوب :-

- ١- رسم التصميمات التنفيذية للمسقط الافقي للدور الارضي للمبني بمقياس رسم (١ - ٥٠) . (٥ درجات)
- ٢- رسم التصميمات التنفيذية للواجهة الرئيسية للمبني بمقياس رسم (١ - ٥٠) . (٥ درجات)
- ٣- رسم التصميمات التنفيذية للقطاع الراسي للمبني ماراً بالمدخل بمقياس رسم (١ - ٥٠) . (٥ درجات)
- ٤- رسم التصميمات التنفيذية للاعمال الكهربائية والصحية للمبني بمقياس رسم (١ - ٥٠) . (١٠ درجات)
- ٥- رسم التصميمات التنفيذية للموقع العام بمقياس رسم (١ - ١٠٠) . (٥ درجات)

- ملاحظات :

- لطالب حرية افتراض اي ابعاد غير موجودة بالرسم المرفق .
- يجب وضع كامل الابعاد والبيانات بشكل واضح ودقيق.
- يجب توضيح النظام الانشائي المتبع.
- يجب مراعاة نظافة اللوحة.