

المادة : تصميمات تنفيذية ٢

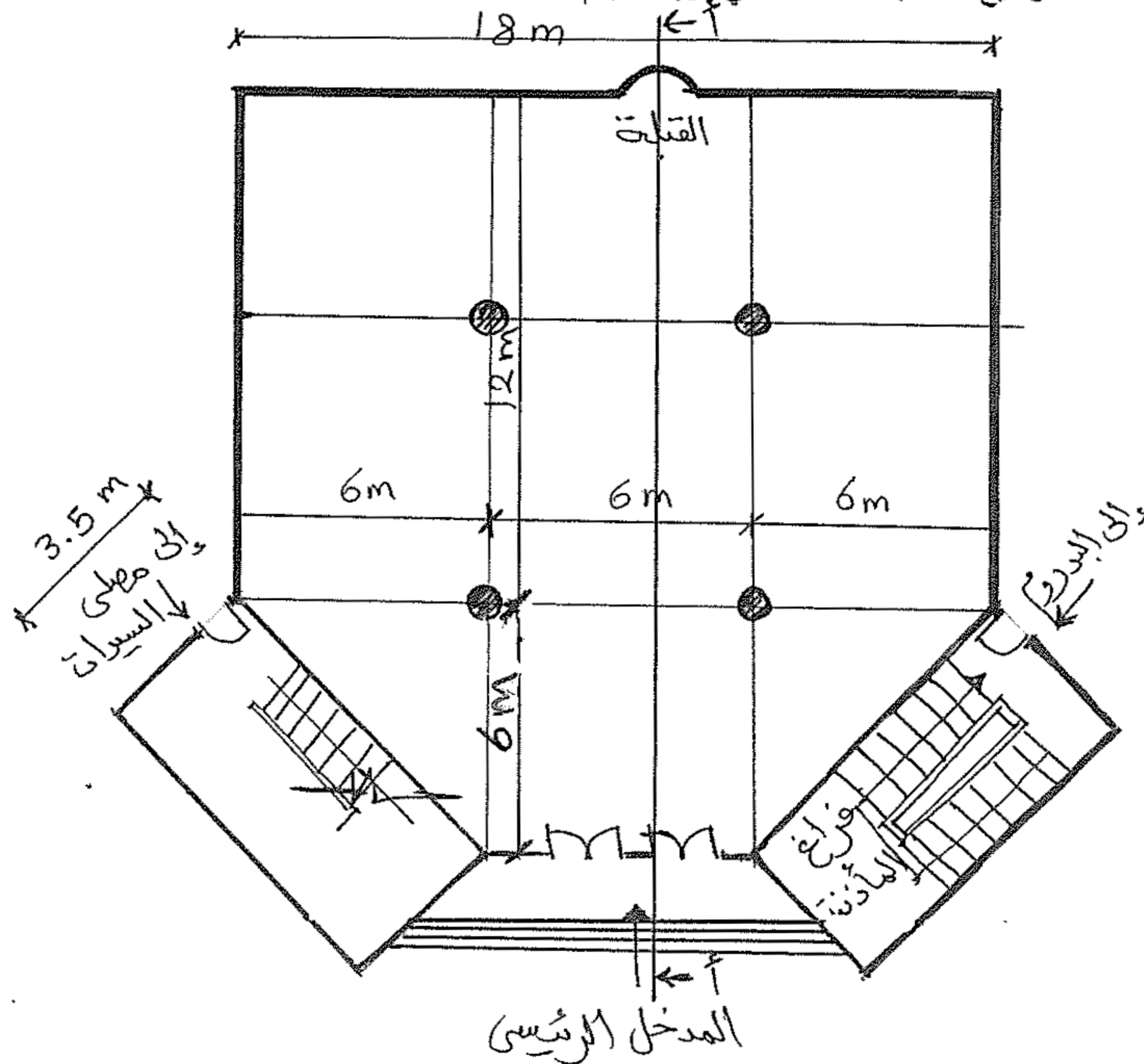
الرسم المرفق يوضح كروكي المسقط الأفقي للدور الأرضي لمسجد (بالنظام الهيكلية) مكون من دور بدروم (به الحمامات والميضاة) ، ودور ارضي (مصلي الرجال) ، ودور ميزانين (مصلي السيدات) ، علما بأن ارتفاع الدور ٥ متر (تشطيب : تشطيب) ، ومنسوب الدور الأرضي ٩٠ سنتيمتر من منسوب صفر الشارع .
والمطلوب عمل التصميمات التنفيذية الآتية :

١- اقتراح النظام الإنشائي المستخدم ، و رسم المسقط الأفقي للدور الأرضي بمقياس رسم ١/٥٠ ، موضحا عليه جميع المحاور والمناسيب والأبعاد الداخلية والخارجية ونماذج الأبواب والشبابيك وجداول التشطيبات ، وكذلك تصميم فراغ السلم الخاص بالمتذنة ، وفراغ السلم الخاص بمصلي السيدات .

٢- القطاع الرأسي أ- أ .

٣- ارسم اثنان من التفاصيل الآتية بمقياس رسم (٢٠/١)

- شكل وطريقة تركيب حوائط المسجد الداخلية بحيث تكون من الرخام .
- فواصل التمدد والهبوط لمتذنة المسجد .
- القواطع الداخلية للحمامات في دور البدروم .



مسقط أفقي للدور الأرضي
للمسجد

ملحوظة هامة :- اي بيانات غير معطاه ، يقوم الطالب بافتراضها من خلال ما تم دراسته .

مع تمنياتي بالتوفيق . . د . د / رانياه عثمان