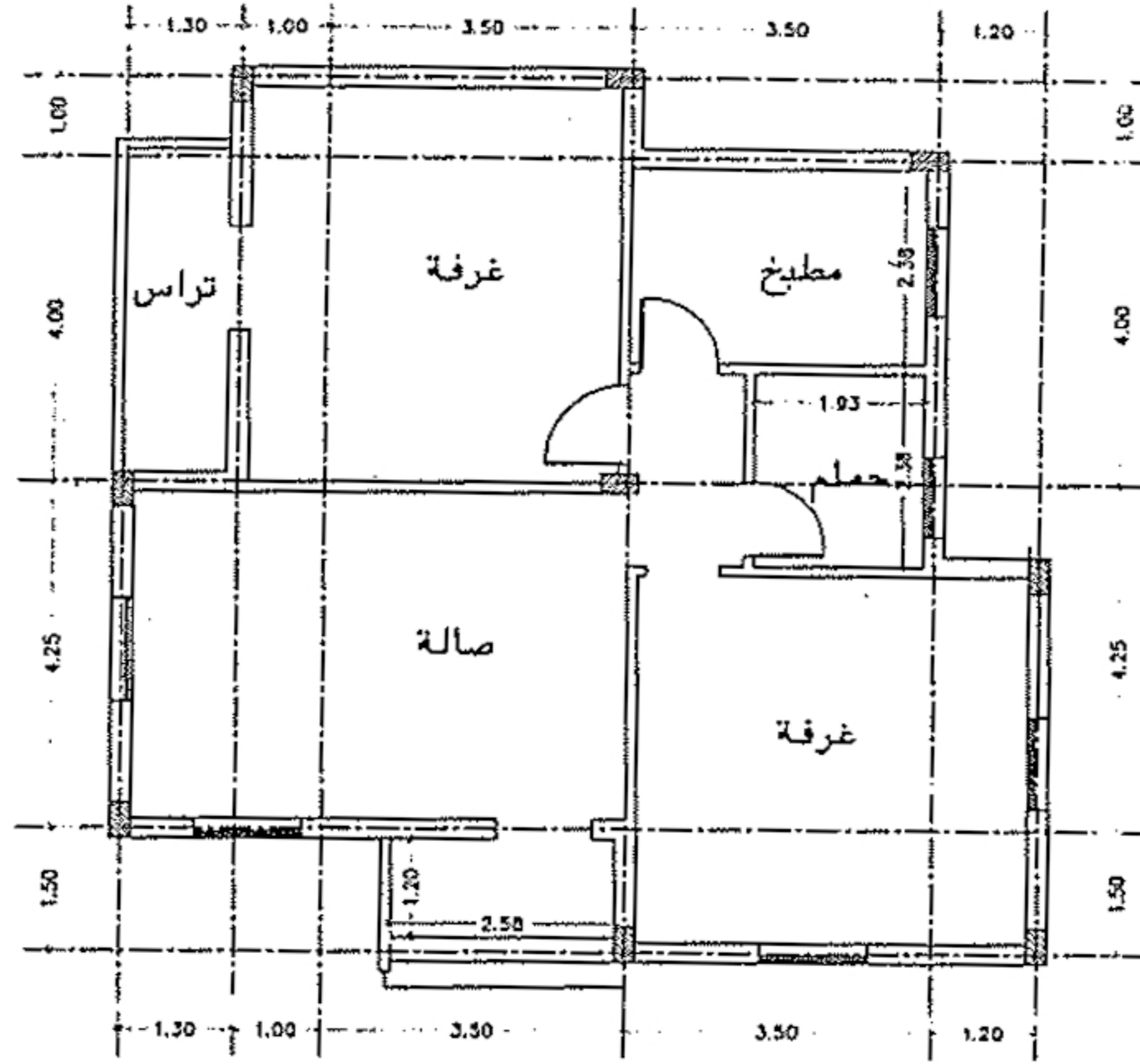


دور يناير
الزمن ٤ ساعات
النهاية القصوى ٧٥ درجة
التاريخ: ١٣/١/٢٠١٦ م



جامعة كفر الشيخ
كلية الهندسة
قسم الهندسة المعمارية
الفرقة الاولى

امتحان مادة الانشاء المعماري



السؤال الاول :- (٣٠ درجة)

ارسم المسقط الافقي الموضح بالرسم المرفق بمقياس (١ : ٥٠) كامل البيانات وجداول التشطيبات والابعاد الداخلية والخارجية والمحاور وخلافة باعتبار ان المبني هيكل خرسانة مسلحة ؟

السؤال الثاني :- (١٥ درجة)

ارسم الواجهة الامامية للرسم المرفق كاملة البيانات بمقياس (١ : ٥٠) ؟

السؤال الثالث :- (١٥ درجة)

وضح الفرق بين طريقة البناء بالحوائط الحاملة ؟ وطريقة البناء بالهيكل الخرساني ؟ من ناحية :-

١- طريقة نقل الاحمال من الاسقف الي الاساسات ؟

٢- الاساسات في الحالتين ؟

٣- رسم المسقط الافقي ؟

السؤال الرابع :- (١٥ درجة)

وضح بارسم الفرق بين كل من :-

١- قاعدة الجار في حالة القواعد الشريطية ؟

٢- قاعدة الجار في حالة القواعد المنفصلة ؟

٣- قاعدة الجار في حالة القواعد اللبشة المسلحة