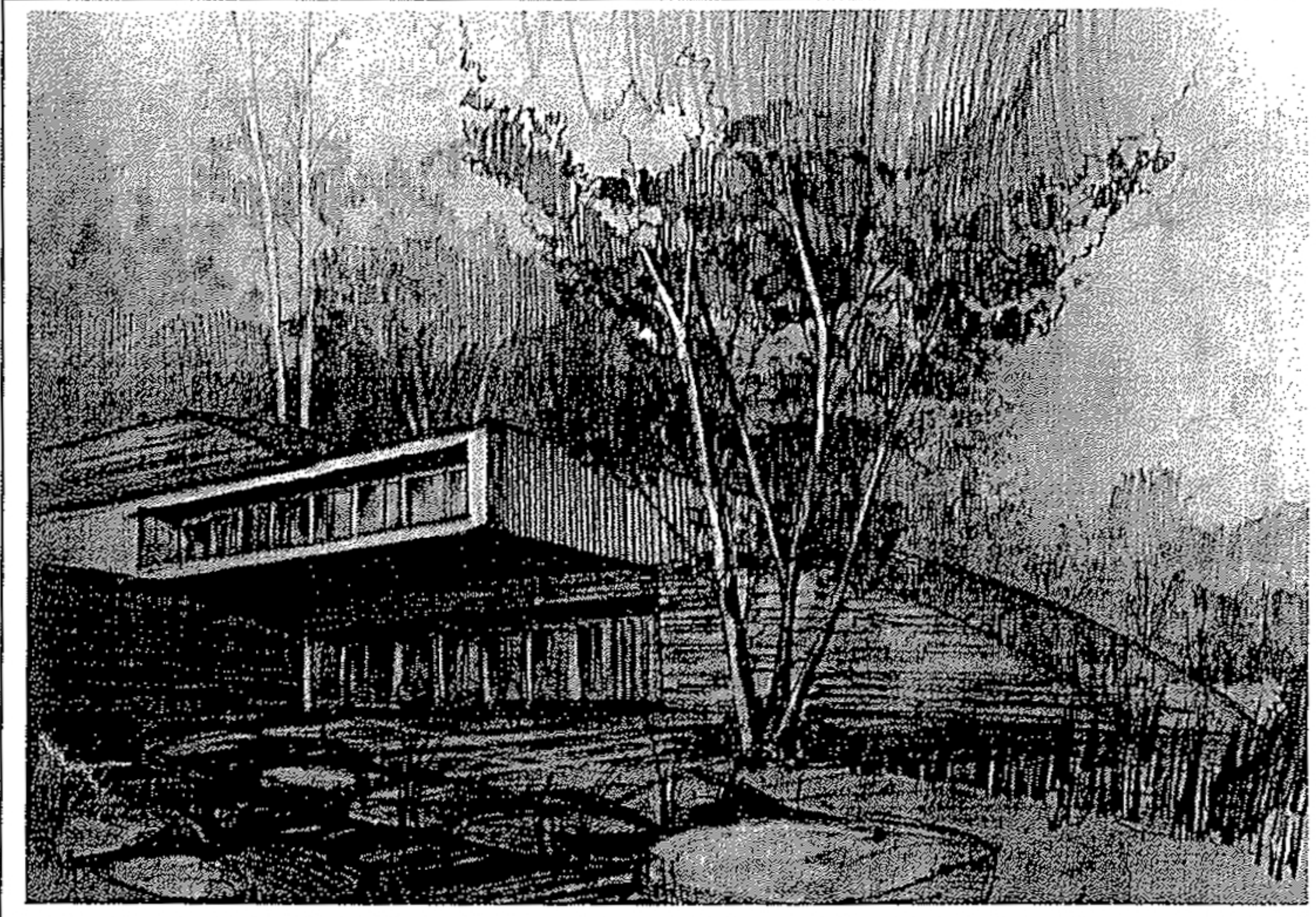


المادة : الدراسات البصرية ونظرية الألوان

السؤال الأول : ( ٢٠ درجة )



ارسم الصورة

الموضحة باستخدام

أقلام التحبير مع

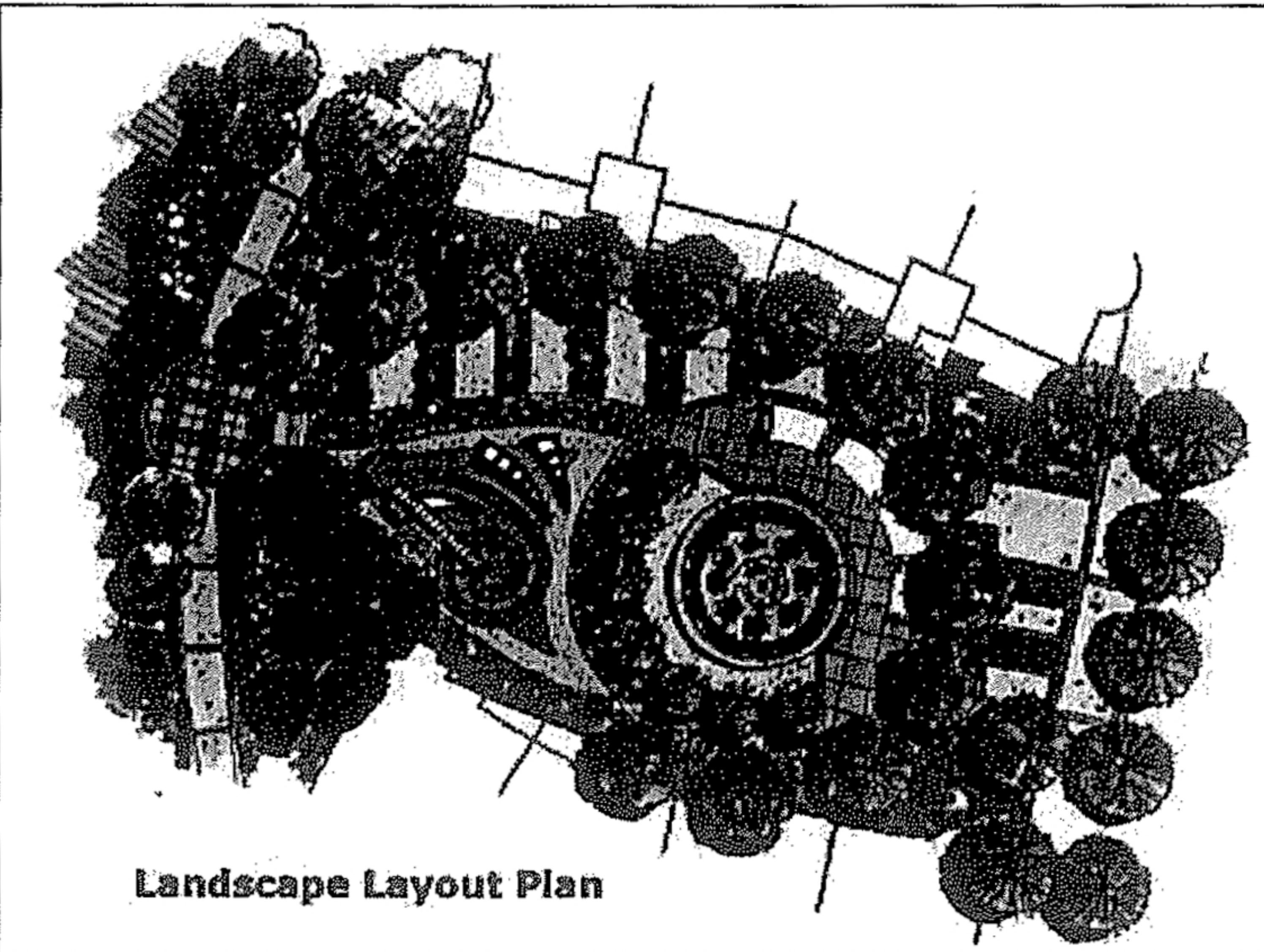
تأكيد الأسطح والمواد

المختلفة.

وذلك في مقياس

الورقة A3.

السؤال الثاني : ( ٢٠ درجة )



Landscape Layout Plan

ارسم الصورة

الموضحة باستخدام

الألوان مع تأكيد

الأسطح والمواد

المختلفة . وذلك في

مقياس الورقة A3.

ملحوظة : للطالب

حق استخدام اي نوع

من الألوان يري نفسه

ماهرا فيها .