

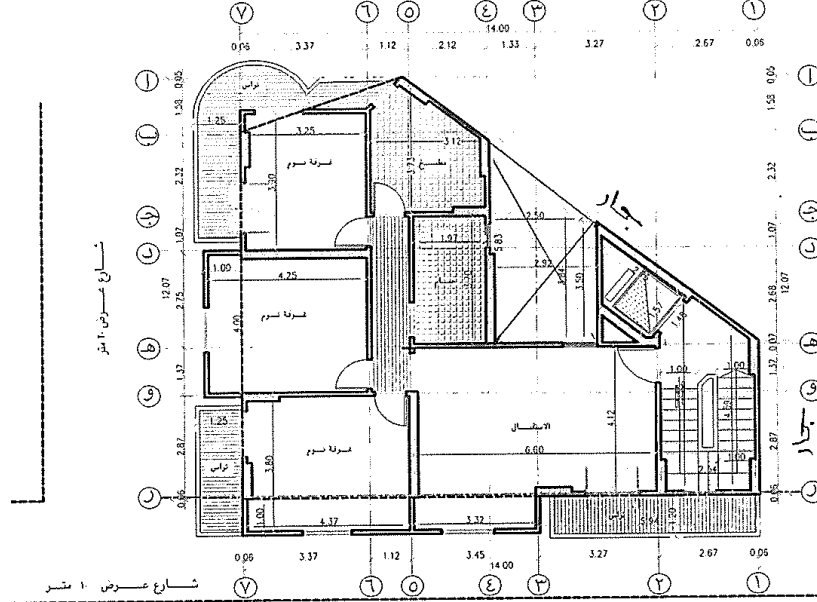
٢٠٢٣

الفصل الدراسي الثاني
الزمن ٢ ساعات
النهاية القصوى ٣٥ درجة
التاريخ : ٢٤ / ٥ / ٢٠١٥ م



جامعة كفر الشيخ
كلية الهندسة
قسم الهندسة المعمارية
الفرقة الثالثة

امتحان مادة القوانين والتشريعات المعمارية والتخطيطية



السؤال الاول :- (٢٠ درجة)

" المسقط الأفقي الموضح بالرسم لمبني يريد صاحبه ان يحصل علي ترخيص بالبناء "

- ١- ماهي المستندات المطلوبه للحصول علي التراخيص ؟
- ٢- الرسم المرفق احد مستندات التراخيص والمطلوب مراجعة هذا المسقط من حيث مطابقته للقانون ١١٩ لسنة ٢٠٠٨م من ناحية البروز علي الواجهات - المناور الداخلية - السلالم - وتوضيح الاخطاء حتي يتمكن المالك من تصحيحها ؟

السؤال الثاني :- (١٠ درجة)

" المادة رقم ٩٢ من القانون ١١٩ لسنة ٢٠٠٨م تناولت ارتفاعات الفراغات الداخلية للمباني السكنية "

- ١- ناقش هذه العبارة موضحاً الارتفاع القانوني للفراغات الداخلية ؟ . الفراغات التي تجاوز فيه القانون عن الارتفاع الداخلي للفراغات السكنية ؟ . موضحاً اقل ارتفاع يسمح به القانون للسلالم ؟ .

السؤال الثالث :- (٥ درجة)

- ١- ماذا تعرف الاقنية المشتركة وماهي شروط تطبيقها وفي اي الحالات نلجاء اليها ؟

مع خالص تمنياتي بالتوفيق : د . ناصر مكاوي

