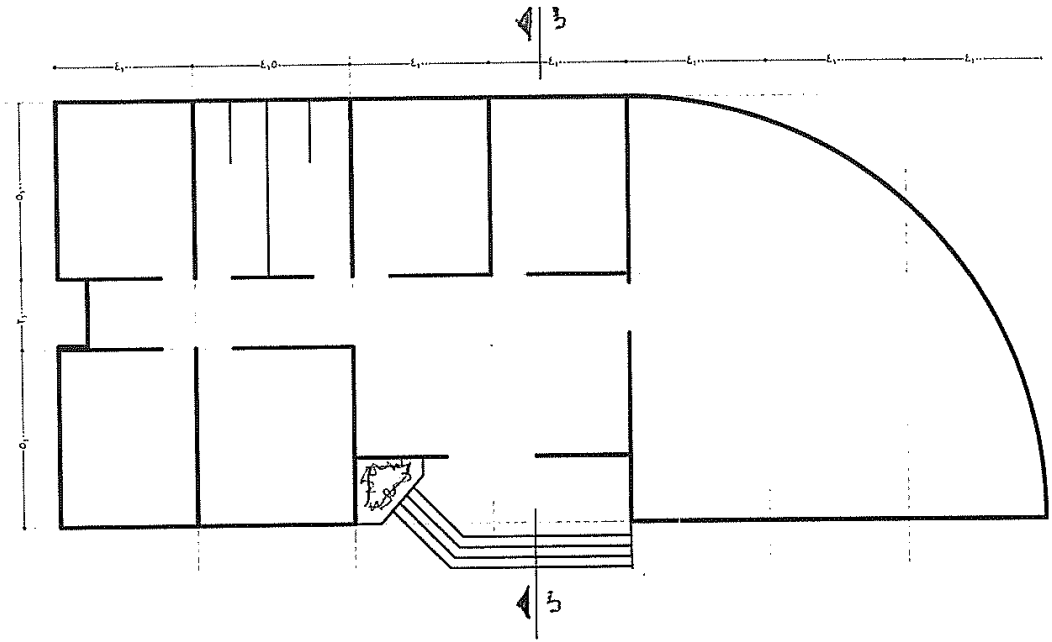


٥٠١٤

الفصل الدراسي الثاني الزمن ٤ ساعات النهاية القصوى ٣٠ درجة التاريخ : ٢٤ / ٥ / ٢٠١٦ م		جامعة كفر الشيخ كلية الهندسة قسم الهندسة المعمارية الفرقة الثانية
--	---	--

امتحان مادة التصميمات التنفيذية (١)

الرسم التالي يبين المسقط الأفقي للدور الأرضي لمبنى اداري مكون من دور ارضي فقط . والمطلوب الإجابة عما يلي :



الأول :- ٢٠ درجة

١ - ارسم المسقط الأفقي للدور الأرضي بمقياس رسم (١ : ٥) مبنياً عليه جميع الأبعاد والبيانات والجداول وكذا توزيع الأعمدة علي المسقط ؟.

ب - ارسم بمقياس رسم (١ : ٥٠) الواجهة التي بها المدخل (مع مراعاة أن منسوب أرضية الدور الأرضي = (٠.٦٠+) متر ومنسوب ظهر بلاطة سقف الارضي = (٤.٢٠+) متر مع بيان أنواع اليباض ؟ .

السؤال الثاني :- ١٠ درجة

أ- ارسم بمقياس رسم (١ : ٢٠) القطاع (س-س) الذي يمر بسلم المدخل موضحاً طبقات الارضية وطبقات الاسقف ؟ .

ملحوظة :- علي الطالب استنتاج او فرض الأبعاد الناقصة علي الرسم وكذا توقيع الفتحات الخارجية والداخلية من ابواب وشبابيك وخلافة وكذا مسميات الفراغات الداخلية ؟

مع خالص تمنياتي بالتوفيق : د. ناصر مكاوي