

مادة التخطيط الإقليمي وتخطيط المدن
الرقم الأكاديمي HUM 3117

السؤال الأول: (١٠ درجات)

- ما هي العناصر الأساسية المكونة "لإقليم المدينة" موضحا أجاوبتك بالرسم ؟ ٤

-،،،
- في ضوء قانون البناء ولائحته التنفيذية لعام ٢٠٠٨ وضح الفرق بين المفاهيم الآتية ؟ ٦
- المخطط الاستراتيجي العام
- المخطط التفصيلي
- مخطط استعمالات الأراضي

السؤال الثاني: (١٦ درجة)

- ما هي المحاور الأساسية لخطة التنمية العمرانية على المستوى القومي؟ ٢

-،،،
- ما هي أهم مخرجات المخططات الاستراتيجية للمدن ؟ ٤
-،،،
- وضح الاختلاف بين أنواع المدن الجديدة، وذلك في اطار الهدف من انشاؤها، واختيار المواقع الملائمة لها ؟ ٦
-،،،
- أذكر أربعة من أهداف التنمية المستدامة الموجهة للمدينة (الهدف رقم ١١) لجعلها مدن شاملة وآمنة وقادرة على الصمود ومستدامة، وذلك بوثيقة الأمم المتحدة لعام ٢٠٣٠ ؟ ٤
-،،،

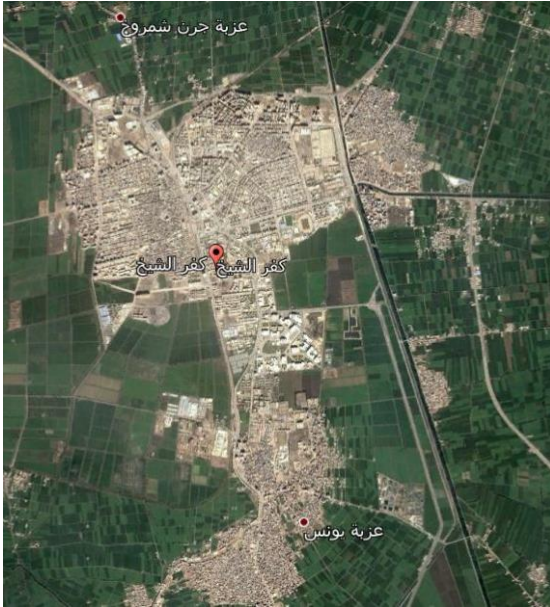
السؤال الثالث: (١٤ درجة)

- أحسب المساحة الكلية بالفدان، وكذلك الكثافة السكانية الأجمالية لمجاورة سكنية تم تخصيصها بالكامل للإسكان المتوسط وذلك لعدد ٤ آلاف نسمة بمتوسط حجم للأسرة ٥ أفراد، ويتوفر بها النموذج التالي للإسكان (عمارات سكنية مكونة من دور أرضي و ٣ أدوار متكررة ويتكون كل دور من ٤ شقق) ومسطح الشقة ١٢٠ م^٢، وقد تم البناء على ٧٥% من مساحة قطعة الأرض وبمسطح خدمة ١٠ م^٢ لكل شقة بالدور (شاملة السلم الخارجي والطرقات). ٦
- أحسب الاحتياجات المستقبلية لكلا من الخدمات التعليمية (المدارس فقط) والصحية والثقافية والرياضية وذلك على مستوى مدينة قائمة عدد سكانها الحالي ٢٠٠ ألف نسمة وتنمو بمعدل نمو ٢% سنويا، وذلك خلال مدى زمني ١٠ سنوات من الآن. ٨

السؤال الرابع: (١٠ درجات)

في ضوء الخريطة الموضحة لمنطقة مجمع الكليات بالنسبة لمدينة كفر الشيخ، وضح بالرسم من خلال الخريطة العناصر الآتية؟

- أهم المشكلات الداخلية والخاصة بخصائص التكوين العمراني لمنطقة مجمع الكليات؟ ومشكلات أخرى على مستوى علاقة هذه المنطقة بالمدينة ككل ؟ ٤
- أهم محددات وأمكانيات التنمية المتاحة بالمنطقة؟ ٣
- أهم الفرص والتحديات على مستوى علاقة هذه المنطقة بالمدينة ؟ ٣



السؤال الخامس: (٢٠ درجة)

في ضوء البحث الذي قمت بإعداده لصياغة مقترح للمخطط الإستراتيجي العام لإعادة تخطيط أحد المدن القائمة والتابعة لمحافظة كفر الشيخ - بإقليم الدلتا، أجب عن الأسئلة الآتية؟

- ما هي الرؤية المستقبلية المقترحة للمدينة بعد ٢٠ عاما ؟ ٢
- أذكر أهم مبادئ المدخل المقترح للتنمية المستدامة والذي تم تبنيه لتوجيه المخطط المستقبلي للمدينة؟ موضحا إمكانيات ومعوقات تنفيذه بالواقع المحلي من وجهة نظرك ؟ ٤
- وضح بالرسم المخطط الإستراتيجي العام مينا المشروعات المستقبلية المقترحة والشاملة لكافة القطاعات المكونة للهيكلي العمراني للمدينة (إسكان، خدمات، طرق، مناطق مفتوحة،) ؟ ٦
- حلل ٢ من المشروعات المقترحة والمتباينة من حيث: (المشكلة التي يستهدف معالجتها - أهداف بقطاعات أخرى تم تحقيقها - الجهات الرئيسية المشاركة في التنفيذ - المرحلة المقترحة للتنفيذ) ؟ ٤
- عرف "ظاهرة تغير المناخ" وما هي آثارها المتوقعة في إطار الواقع الميداني للمدينة محل الدراسة؟ أذكر أحد المشروعات المقترحة للمعالجة، وما هي إمكانيات الإدارة المحلية اللازم دعمها حتى يمكن التصدي لها ؟ ٤

مع تمنياتي بالنجاح والتوفيق