

زمن الامتحان: ساعتين
الدرجة: ٣٥ درجة
امتحان نهاية الفصل الدراسي الأول
٢٠١٩ / ٢٠١٨
٢٠١٩/١/٢١



جامعة كفر الشيخ
كلية الهندسة
قسم الهندسة المعمارية
الفرقة الثانية
عدد ورقة الأسئلة: ورقة

أنظمة التفتية في المباني (الإضاءة)

توجيهات عامة: قراءة الأسئلة جيدا والتركيز على الإجابة الصحيحة.

المحافظة على نظافة ووضوح الإجابات.

لن يلتفت إلى الإجابة بدون رسومات.

1- اذكر تعريف الكلمات الآتية والتي تتعلق بالإضاءة:

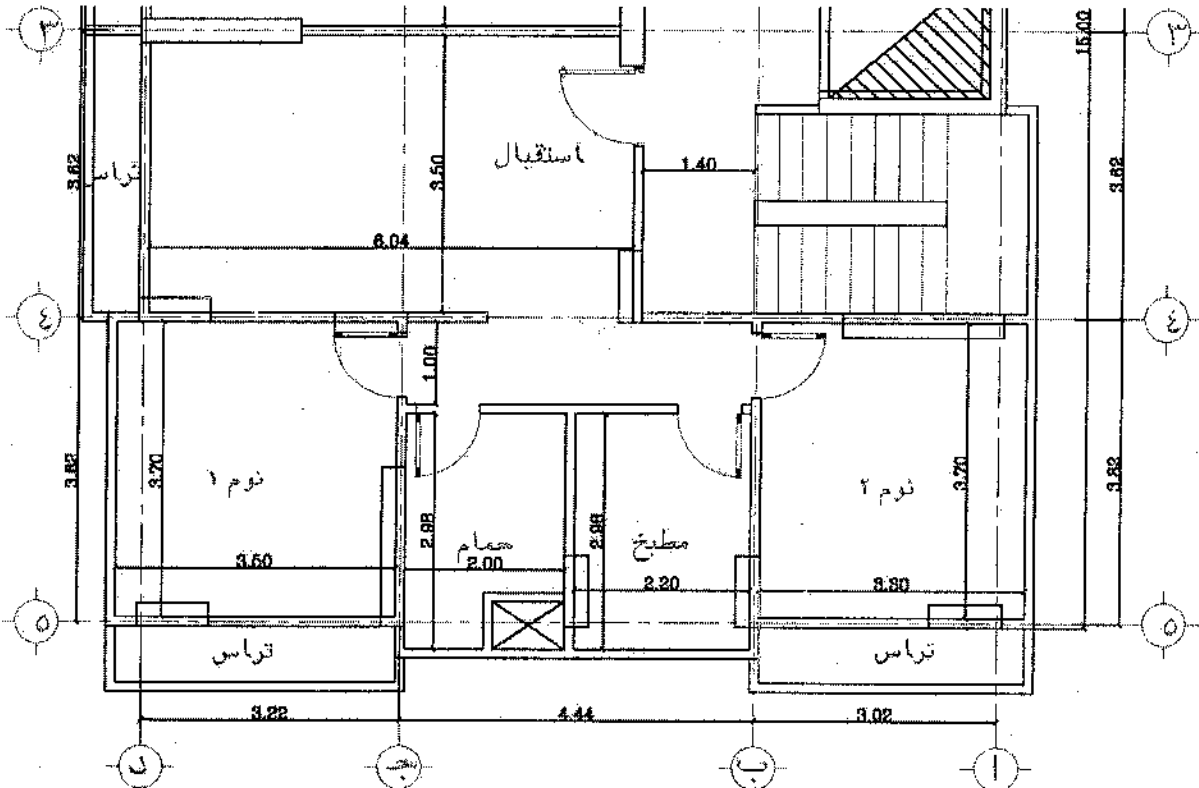
اللوكس Luex، الفيض الضوئي، الشدة الضوئية، الكانديلا Candela، مستوي الإضاءة. ٥ درجات

2- وضح أهم مصادر وخصائص الإضاءة الطبيعية والصناعية، ثم وضح تأثير حالة السماء على الإضاءة الطبيعية داخل المبني؟ ٥ درجات

3- ماهي أهم النظريات المتعارف عليها لإضاءة الفراغات الداخلية كالفراغات السكنية والمكاتب والفصول الدراسية والمطاعم والمتاحف؟ ٥ درجات

4- اذكر نبذة تاريخية عن الإضاءة حتي وصلت للأنظمة الحديثة الموجودة في عصرنا الحالي؟ ٥ درجات

5- وضح الأعمال الكهربائية على المسقط الأفقي المرفق، بعد توزيع الإضاءة وتحديد أماكن والفرش، مع عمل الجداول الخاصة لأعمال الكهربائية بمقياس رسم مناسب. ١٥ درجة



دم / أحمد صلاح الديب

مع أطيب التمنيات بالتوفيق والنجاح.....