

دليل استخدام
الفهرس الموحد لمكتبات الجامعات المصرية
www.eulc.edu.eg

إعداد

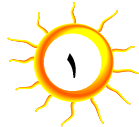
وفاء محمد عبد السلام

مدير إدارة المكتبة المركزية

السعيد مبروك إبراهيم

مدير عام المكتبات

تحت إشراف
د/ رشدي أبو النصر مرعي
مدير مشروع استكمال الفهرس الموحد



مقدمة

البوابة **portal** هي " نقطة مرور للموقع بهدف تيسير الوصول إلى محتوى الموقع، فضلاً عن السماح بالوصول أيضاً على جميع المعلومات والخدمات المتاحة على الموقع " فإنه بدلاً من أن تذهب إلى المكتبة، فإن المكتبة هي التي ستأتي إليك في المكان والزمان الذي ترغبه

بوابة اتحاد المكتبات الجامعية المصرية www.eulc.edu.eg

أولاً: كيفية الدخول إلى موقع اتحاد المكتبات الجامعية المصرية

يمكن الدخول إلى بوابة اتحاد المكتبات الجامعية المصرية بطريقتين ؛

١- من خلال عنوان البوابة على موقع الإنترنت وهو <http://www.eulc.edu.eg>

٢- من خلال موقع الجامعة - مكتبات الجامعة <http://www.kfs.edu.eg>

٢ - من خلال البحث على المحركات البحثية :

يمكن الدخول إلى موقع بوابة اتحاد المكتبات الجامعية المصرية من خلال البحث بمجموعة المصطلحات هي:-

- بوابة اتحاد المكتبات الجامعية المصرية

- Egyptian university library consortium

- المختصر (EULC)

ثانياً : تحليل موقع اتحاد المكتبات الجامعية المصرية

بوابة اتحاد المكتبات الجامعية المصرية التي تم إتاحتها عام ٢٠٠٧م من قبل المجلس الأعلى للجامعات وحدة تطوير نظم وتكنولوجيا المعلومات **ICTP** مشروع اتحاد المكتبات الجامعية المصرية **Egyptian Universities Libraries Consortium (EULC)** وقد صُمم هذا الموقع كبوابة معلومات تحتوى العديد من مصادر المعلومات التي يتيحها المشروع وأهمها (البحث في الفهرس الموحد لمكتبات الجامعات المصرية المشتركة بالمشروع، الدخول إلى نظام **Future Library System(FLS)** ، بحث متقدم ، روابط للتصفح بالموضوعات، البحث في المكتبات عبر الإنترنت، البحث في قواعد البيانات العالمية ، البحث في الرسائل الجامعية المتاحة بالجامعات



المصرية، خدمات توصيل الوثائق، وخدمات المستعيرين، والمقالات العلمية للباحثين بالجامعات المصرية، وروابط للأخبار الخاصة بالاتحاد وإنجازاته، و وسائل للاتصال ، وأحدث المقننيات).

البداية:

يمكن الدخول إلى الموقع بعد كتابة العنوان الخاص به وهو <http://www.eulc.edu.eg> أو من خلال استخدام المحركات البحثية وبعد الدخول تظهر واجهة البوابة على أنه من الملاحظ أن البوابة تتيح إمكانية تغير الواجهة من واجهة باللغة العربية إلى اللغة الإنجليزية والعكس صحيح، كما يحتوى الموقع على مجموعة من الوصلات (الموضوعات) أهمها :

- البحث فى الفهرس الموحد لمكتبات الاتحاد .

الدخول لموقع البحث على الفهرس الموحد لمكتبات الجامعات المصرية المشتركة بالاتحاد وهي تمثل عدد (١٩) جامعة ومؤسسة أكاديمية مصرية ، ويتم تحديد الموقع المراد البحث فيه سواء على مستوى كل مكتبات الجامعات المصرية أو على مستوى جامعة واحدة ثم اختيار مكتبة كلية معينة أو أقسام داخل تلك الكلية قدرة على تحديد بعض محددات البحث الأخرى مثل نوعية الوعاء الذى نريد البحث عنه سواء كان كتاب أو دورية أو رسالة علمية .. إلخ.

الموقع: <http://www.eulc.edu.eg>

موقع واحد ينتج جميع مصادر المعرفة للباحث المصري

بوابة مكتبات الجامعات المصرية

مكتبات مكتبات الجامعات المصرية.

رسائل الماجستير و الدكتوراه للباحثين المصريين.

أبحاث أعضاء هيئة التدريس بالجامعات المصرية.

المجلات العلمية التي تصدرها الجامعات المصرية.

المقننيات الإلكترونية التي تملكها الجامعات المصرية.

التواصل مع كبرى المكتبات العالمية لمعرفة أحدث الكتب.

التواصل مع كبرى قواعد البيانات العالمية المشتركة بها.

المجلس الأعلى للجامعات للتدريج على أحدث الإصدارات العلمية على مستوى العالم بالإضافة إلى الاطلاع على أكثر من ٢٥ دورية وتحميل النص الكامل لها .

ولمزيد من التفاصيل انقر هنا.

دورة تدريبية على استخدام قواعد البيانات العلمية لعام ٢٠٠٩

سيتم تنظيم دورة تدريبية للسادة أعضاء هيئة التدريس والهيئات المعاونة وأخصائى المكتبات والمعلومات فى الفترة من يوم ٧ مارس ٢٠٠٩ الى يوم ١٣ ابريل ٢٠٠٩ لاستخدام قواعد البيانات العلمية وسوف تكون الدورة على يومين كالتالى:

اليوم الأول: قواعد بيانات

Portal - Wiley Blackwell - Science Direct - Springer - ISI

CAB Abstracts & Global Health - Medline plus Full Text - The Lippincott Williams & Wilkins - Wilson Humanities

واليوم الثانى: قواعد بيانات

EBSCO ASC - Proquest - IEEE \ ASP - ASME Journal - Academic one file - IOP

تصفح بالموضوعات

المعارف العامة

الجغرافيا والرحلات والتراجم

التاريخ

الفلسفة وعلم النفس

الديانات

العلوم الاجتماعية

اللغات

الرياضيات والعلوم الطبيعية

العلوم التطبيقية - التكنولوجيا

الفنون الجميلة والرحيفية

الأدب والبلاغة

اتصل بنا

الهاتف : ٩٦ ش احمد عرباوي،
المهندسين، الجيزة، مصر
رقم الهاتف : ٠٠٢٠٢٢٢٤٥٨٦١٠
Ex:115/158

رقم الفاكس :
٠٠٢٠٢٢٢٤٥٨٦١٠ Ex:158

البريد الإلكتروني: eulc@eulc.edu.eg



الدخول للنظام :

ويتضمن هذا الرابط الدخول لنظام المستقبل من جانب الموظفين العاملين على البرنامج ، وكذلك دخول المستخدمين المستفيدين من النظام وخدماته والبحث والإعارة وغيرها من الخدمات.

البحث المتقدم :

وهو رابط للبحث المتقدم للوصول إلى مصادر المكتبات المشاركة في الإتحاد مع إمكانيات بحث أكثر تقدما من تلك الموجودة في الصفحة الرئيسية حيث يُستخدم هنا البحث البسيط والمركب ومحددات أخرى مثل التاريخ والمكان والرقم الببليوجرافي ...



التصفح بالموضوعات :

حيث يعطى روابط يمكن من خلالها الوصول لمصادر المعلومات عبر الموضوعات العشرة الرئيسية الخاصة بديوى العشرى في شكل وصلات إعلامية نصية ووصلات إعلامية في شكل صور



البحث على الإنترنت :

ويعطى إمكانية البحث عن المصادر المتاحة في فهارس العديد من المكتبات المتاحة عبر الإنترنت (حوالى ٤٠٠ مكتبة) مثل فهرس مكتبة الكونجرس، ومبارك وغيرها .



ويمكن الدخول للبحث في قواعد البيانات العالمية التي يشترك فيها مشروع اتحاد المكتبات الجامعية المصرية .

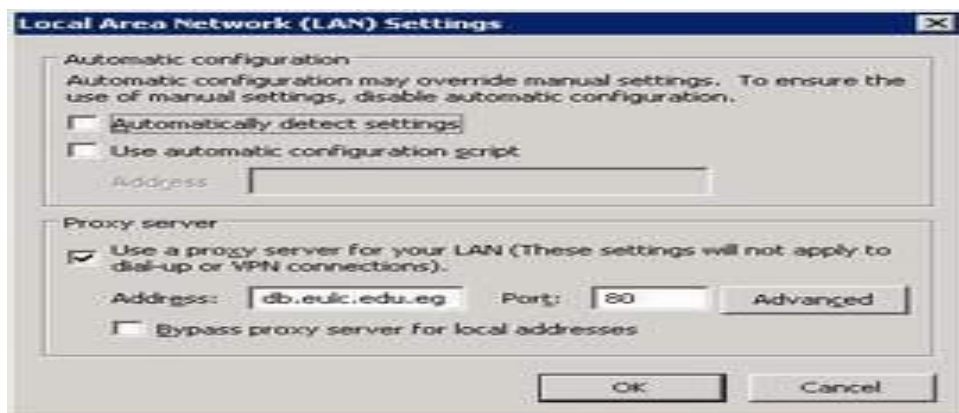
الربطية | بحث داخلي | بحث على الانترنت | قواعد البيانات العالمية | الرسائل العلمية | خدمة توصيل الوثائق | خدمات المستعيرين | الأبحاث الطبية | اتصل بنا

قواعد البيانات العالمية		
<input type="button" value="AND"/> <input type="button" value="Any Field"/>		
<input type="button" value="AND"/> <input type="button" value="Any Field"/>		
<input type="button" value="بحث"/> <input type="button" value="Any Field"/>		
من _____ إلى _____ مدة النشر _____		

Springer ✓ متخصص في الطب والهندسة والطوم الاجتماعية والطوم الاقتصادية والتجارة والفنون والتصميم وعلم السلوك والطب البيولوجي والكيمياء والزراعة وطام الله والأحياء والرياضيات والطوم الحقيقة وطعم المواد وطوم الكمبيوتر وطعم الأرض والبيلة	IEEE ✓ تشتمل على المصنوع الكائنة لعدد ١٣٣ مجلة في تخصصات نظم القضاء والحمايات ونظم الاتصالات عن بعد ومجالات الهندسة الطبية بالإضافة إلى مجالات الطاقة واستهلاكها وغيرها من مجالات الهندسة الإلكترونية
EBSCO Academic Search Complete ✓ تشتمل المصنوع الكائنة لعدد ١٧٠٠ مجلة ولمض لعدد ٣٣٠٠ مجلة متخصصة في مجالات العلوم والتكنولوجيا والطوم الإجتماعية	EBSCO Life & Physical Sciences ✓ تحتوي على حوالي ٩٠٠ دورية بالإضافة إلى كتب وأبحاث في مجال المكتبات والمطومات وما يرتبط بها من فهرسة وتصنيف واسترجاع للمعلومات ...
ERIC ✓ تسمى على أكبر مكتبة رقمية في مجال الآداب	EBSCO GreenFILE ✓ تحتوي على أبحاث لبعض القضايا التي تواجه كوكبنا والتحديات التي تواجه الإنسان بشكل إيجابي وسلي بطبي وطى علاقة بين البيلة والزراعة والنمذ والفنون والسمة والتكنولوجيا
Journals@Ovid Full Text ✓ تشتمل هذه القاعدة المصنوع الكائنة لعدد ٢٤٢ دورية	CAB Abstracts - 1990 to 2008 Week 27 ✓ تضم ١٦ ألف ملخص تعطي القضايا الدورية في مجالات الزراعة والغابات وجرها من مجالات علوم الحجة
Ovid MEDLINE(R) In-Process ✓ تقدم بيانات بيولوجرافية وملخصات لأكثر من ٨٠٠٠ دورية طبية في جانب النصوص الكائنة لأكثر من ٤٠٠ دورية الكترونية متاحة	Global Health - 1973 to August 2008 ✓ تتضمن معلومات لعدد ٣٥٠٠ دورية في العديد من المجالات الطبية والزراعية والبيولوجية والطوم الحيوية
OVID MEDLINE ✓ تقدم بيانات بيولوجرافية وملخصات لأكثر من ٨٠٠٠ دورية طبية في جانب النصوص الكائنة لأكثر من ٤٠٠ دورية الكترونية متاحة	OVID MEDLINE - Current Month Only ✓ تقدم بيانات بيولوجرافية وملخصات لأكثر من ٨٠٠٠ دورية طبية في جانب النصوص الكائنة لأكثر من ٤٠٠ دورية الكترونية متاحة

ويلزم للاستفادة من هذه الخدمة الحصول علي (اسم مستخدم وكلمة سر من المكتبة المركزية او احدي مكاتب الجامعة) وللدخول من المنزل او من خارج الجامعة علي قواعد البيانات العالمية ، فقط قم بالذهاب إلى قائمة tools ثم internet Options ثم من تبويب Connections تضغط الزر settings .

ومن النافذة الجديدة نضع علامة صح بجانب Use Proxy ونكتب عنوان السيرفر address : db.eulc.edu.eg و المنفذ port: 80 كما في الصورة التالية :-



ويظهر لنا جدول يطلب كتابة كود المستخدم وكلمة السر ، ثم تظهر لك الشاشة التالية :



نضغط علي الاختيار " البحث في قواعد البيانات العالمية " فتظهر لنا الشاشة التالية ونختار منها القاعدة المطلوب البحث بها :-



رابط الوصول للرسائل العلمية :

يعطى هذا الرابط صفحة تمكن من البحث داخل قاعدة بيانات صفحة الرسائل العلمية للجامعات المشاركة بالمشروع كما تعطى أعداد الرسائل المتاحة بفهارس مكتبات كل جامعة من الجامعات المصرية المشاركة بالمشروع .

The screenshot shows the EULC website interface. At the top, there's a navigation bar with 'English' and 'عربي' options. Below it, a search bar is visible. The main content area is divided into several sections:

- الرئيسية | بحث داخلي | بحث على الانترنت | قواعد البيانات العالمية | الرسائل العلمية | خدمة توصيل الوثائق | خدمات المستعدين | الأبحاث العلمية | اتصل بنا**
- تصفح الرسائل العلمية**: A list of journals with their ISSN numbers, including 'شبكة الرسائل الجامعية المصرية (٦٧٨٧٥)', 'جامعة المنصورة (٢٨٨٥٥)', 'جامعة عين شمس (٢٥٢٥٤)', 'أكاديمية البحث العلمي (٢٤٣٥٠)', 'جامعة الإسكندرية (٢١٩٣٨)', 'جامعة طنطا (١٣٦٣٥)', 'جامعة الزقازيق (١٢٤٨٤)', 'جامعة بنها (٧٥٤٨)', 'جامعة أسيوط (٧٤٤٨)', 'جامعة المنوفية (٧٤٢٦)', 'جامعة جنوب الوادي (٤٦٣٨)', 'جامعة سوهاج (٢٨٦٨)', 'جامعة الفيوم (٢٢٠٦)', 'جامعة قناة السويس (١٩٨٦)', 'جامعة المنيا (١٧٧٦)', 'جامعة بني سويف (١٦٣٢)', and 'جامعة كفر الشيخ (٨٧٤)'.
- موقع البحث**: A dropdown menu showing a list of universities and research centers.
- نوع المقتنيات**: A dropdown menu for selecting the type of collection.
- نص البحث**: A text input field for the search query.
- الرقم البيبليوجرافي**: A dropdown menu for selecting the bibliographic number.
- سنة النشر**: A dropdown menu for selecting the publication year.
- توجيهات البحث**: A section with checkboxes for 'Aspir' (checked), 'Aspiration & staging' (unchecked), and 'cytology ~ urological' (unchecked).

رابط خدمات توصيل الوثائق :

وهذا الرابط يوصل إلى صفحة الدخول لخدمة الإمداد بالوثائق من خلال (اسم الدخول/ كلمة السر) بحيث يكون المستفيدين من المشروع لديهم قدرة على طلب أي وثيقة غير موجودة بالفهارس المشتركة بالمشروع أو متاحة من خلال قواعد البيانات .

The screenshot shows the EULC website interface for document delivery. It includes a navigation bar and a search bar. The main content area is divided into several sections:

- الرئيسية | بحث داخلي | بحث على الانترنت | قواعد البيانات العالمية | الرسائل العلمية | خدمة توصيل الوثائق | خدمات المستعدين | الأبحاث العلمية | اتصل بنا**
- خدمة توصيل الوثائق والأبحاث العلمية لأعضاء هيئة التدريس بأسعار رمزية**: A section describing the service for faculty members.
- اسم المستخدم :** A text input field for the username.
- كلمة السر :** A text input field for the password.
- تسجيل دخول**: A button to log in.
- قائمة منسقي الجامعات**: A dropdown menu for selecting the university coordinator.



خدمات المستعيرين:

ويتيح هذا الرابط خدمات الوصول للاستعارة والحجز للمستفيدين من المشروع من أعضاء هيئات التدريس والباحثين و الطلاب بالجامعات المصرية من خلال (اسم الدخول / كلمة السر)

رابط الوصول للأبحاث العلمية :

يتيح هذا الرابط إمكانية البحث في المقالات والأبحاث العلمية الصادر عن أعضاء هيئة التدريس بالجامعات المصرية المشاركة بالمشروع حيث تعطى هذه الصفحة إمكانية التصفح بالدورية أو بالمقال أو بأسماء أعضاء هيئة التدريس .. إل.



الاتصال بخدmat الدعم الفني للبوابة :

حيث يتيح هذا الرابط إمكانية التواصل مع فريق عمل المشروع من خلال البريد الإلكتروني أو التواصل
تليفونيا أو بالفاكس.

بحث على الإنترنت | قواعد البيانات العالمية | الرسائل العلمية | خدمة توصيل الوثائق | خدمات المستعيرين | الأبحاث العلمية | اتصل بنا

 **Feedback** [ارسل ملاحظتك](#)

عنوان الملاحظة

بريدك الإلكتروني

شكرا جلي منحنا بعضاً من وقتك لاجتماعنا اقتراحاتك ومشاركاتك....ونعد باستعدادنا لتقديم خدمة افضل ومنتج افضل اذا واجهتك اي مشكلة من فضلك لا تتردد في مراسلتنا ...

للاتصال باتحاد مكتبات الجامعات المصرية (إدارة النظام)

- تليفون : ٠٠٢٠٢٣٣٤٥٨٦١٠ Ex:115/158
- فاكس : ٠٠٢٠٢٣٣٤٥٨٦١٠ Ex:158
- بريد الكتروني : ictp@ictp.org.eg

للاتصال بمركز تقنية الاتصالات والمعلومات (الدعم الفني)

- تليفون : ٢٠٥٠٢٢٢٣٦٩٣+
- فاكس : ٢٠٥٠٢٢٢٣٦٩٤+
- موبايل : ٢٠١٠٥٧٩٥٠٦٦+
- بريد الكتروني : eng_rafi@mans.edu.eg

