

تابع مقياس الرسم

④ مقياس الرسم الخطي :

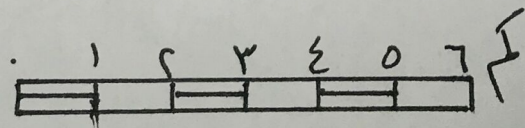
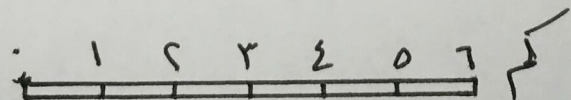
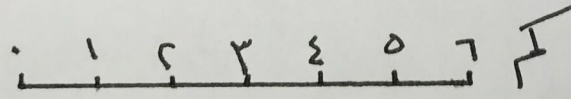
١- المقياس الخطي البسيط : يظهر هذا المقياس على شكل خط مستقيم مقسم إلى أقسام متساوية كل منها يوافق في طولها وحدات المقياس المتخذة في إنشاء الخريطة .

مثال : يرسم مقياس خطي بسيط لخريطة مقياس رسم 1:100000 والحل :

مقياس الرسم 1:100000 بمعنى أنه كل واحد رسم على الخريطة يعايله 100000 رسم على الطبيعة
مثلاً = على الخريطة على الطبيعة
1 : 100000

أي أنه كل رسم : 100000 رسم على الطبيعة
أي أنه كل رسم : 1 رسم على الطبيعة
وبهذا يمكننا قسمنا على 100000 لنصل واحد لم يعادل 100000 X 1 رسم .

وعلى ذلك يمكن رسم المقياس كالتالي



أمثلة
مقياس الرسم
البسيط

ب - المقياس الخطي الرقوي

لا تختلف المقياس الخطي الرقوي عن المقياس الخطي البيطي سوى
 في إضافة وحدة طولية من وحدات المقياس. ويتم تقسيمها
 إلى أقسام متساوية من شأنها أنه تزيد من دقة المقياس.
 مثال: لتصميم مقياس خطي رقوي لطريقة مقياس رسمها 1:1000
 يقين إلى دقة 0.25.

الحل: مقياس الرسم 1:1000
 بمعنى أنه كل 1كم يقابل 1م

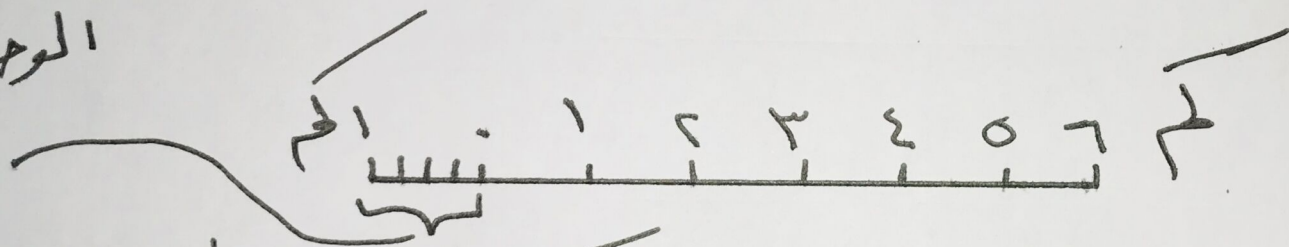
- يتم رسم مقياس خطي بيطي بأي عدد الأقسام يتم
 اختياره.

- نجعل هناك وحدة على اليسار تسمى الوحدة الرقوية.

- يتم تقسيم هذه الوحدة الدقيقة إلى أقسام حسب الدقة المطلوبة. ويتم حساب عدد الأقسام من خلال القانون التالي :

$$\text{عدد الأقسام الفرعية} = \frac{\text{طول وحدة المقياس}}{\text{الدقة المطلوبة}} = \frac{10000}{25000} = 4$$

الوحدة الدقيقة



يوضح المقياس أنه كل اسم يعادل الم على الطبيعة
الوحدة الدقيقة على الجانب الأيسر للمقياس وقسمة إلى
أربعة أقسام طول كل قسم $\frac{1}{4}$ الم أي 250. م