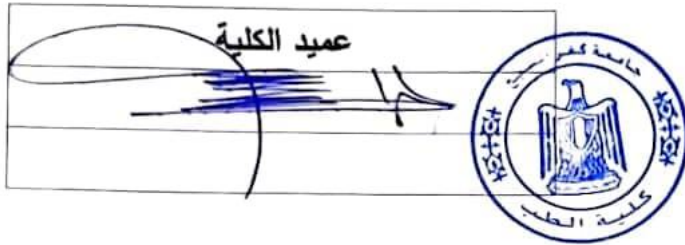




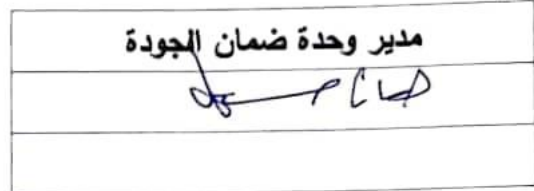
جامعة كفر الشيخ - كلية الطب البشري
وحدة ضمان الجودة



تقرير عن نتائج قياس فاعلية الارشاد الأكاديمي
الفترة من: ٢٠١٩/٢٠٢٠ إلى ٢٠٢٢/٢٠٢٣



الإعتمادات:



إعتمادات المجالس الحاكمة:

مجلس إدارة وحدة ضمان الجودة	بتاريخ (٦ / ٨ / ٢٠٢٣)
مجلس الكلية:	بتاريخ (١٣ / ٨ / ٢٠٢٣)



جامعة كفر الشيخ - كلية الطب البشري
وحدة ضمان الجودة



(١) نتائج القياس للعام الجامعي ٢٠٢٢/٢٠٢٣:

الرسم البياني التالي يوضح نتائج رضا الطلاب عن العام ٢٠٢٢/٢٠٢٣ حول الارشاد الأكاديمي المطبقة بالبرنامج والتي شملت (١٥) بند رئيسي كما يوضحها الشكل البياني، وجاءت النتائج بمتوسط (٨٣٪) حيث سجلت الرضا عن شرح المرشد الأكاديمي معدل نقاط التقدير الفصلي التراكمي للطلاب، أعلاها عند (٩٥٪)

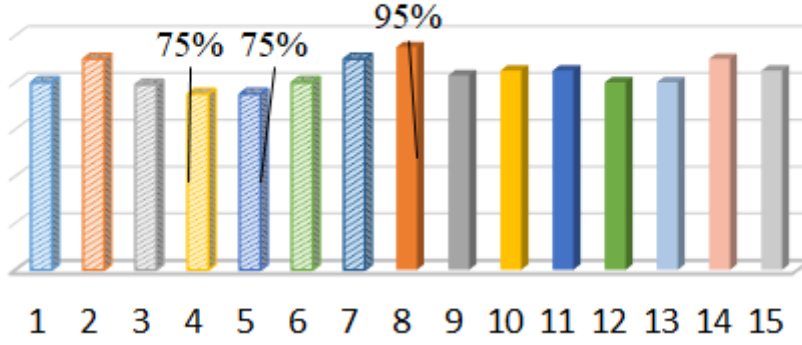
		بنود التقييم
الرقم	البيان	
١	يوضح لي مرشدي الأكاديمي أنظمة ولوائح الكلية.	
٢	يشرح لي مرشدي الأكاديمي الخطة الدراسية للقسم.	
٣	يتواجد مرشدي الأكاديمي في مكتبه خلال الساعات المعلنة المخصصة للإرشاد الأكاديمي.	
٤	يحتفظ مرشدي الأكاديمي بملف خاص بي.	
٥	يتأكد مرشدي أكاديمي من عدم وجود أي تعارض في مواعيد جدولي الدراسي.	
٦	يتابع مرشدي الأكاديمي وضعي الدراسي ويساعدني على تجاوز الصعوبات الدراسية والمشكلات التي أواجهها.	
٧	يهتم مرشدي الأكاديمي بتوجيهي في عملية تسجيل المقررات.	
٨	يشرح لي مرشدي الأكاديمي معدل نقاط التقدير الفصلي، التراكمي.	
٩	استفدت من اللقاءات الجماعية التي يعقدها مرشدي الأكاديمي .	
١٠	يعقد مرشدي الأكاديمي اجتماعات بعد ظهور نتائج الاختبارات الفصلية لمتابعة تحصيلي الأكاديمي.	
١١	يرشدني مرشدي الأكاديمي بعواقب الغياب على مستوى التحصيلي.	
١٢	يتعرف مرشدي أكاديمي على قدراتي وميولي و يرشدني للنشاط الذي يناسبني	
١٣	يرشدني مرشدي الأكاديمي للنشاط الذي يناسب قدراتي.	
١٤	يعاملني مرشدي الأكاديمي باحترام.	
١٥	يساعدني مرشدي الأكاديمي على إدارة الوقت وتحديد أولوياتي.	



جامعة كفر الشيخ - كلية الطب البشري
وحدة ضمان الجودة



نتائج قياس فاعلية الإرشاد الأكاديمي
للعام 2022/2023



الرسم البياني

(٢) تطور النتائج خلال السنوات السابقة (أربع سنوات):

الجدول التالي يوضح تطور نسب رضا الطلاب عن إجراءات تفعيل الإرشاد الأكاديمي في السنوات الأربع الأخيرة، والشكل البياني التالي يوضح تطور القيمة المتوسطة لأجمالي الرضا عن البنود الخاصة بقواعد القبول والتحويل خلال ٤ سنوات، حيث سجلت النسبة للعام ٢٠٢٣/٢٠٢٢ أعلاها بمتوسط (٨٣%) وبزيادة (٢%) عن العام السابق، و (٧%) عن العام ٢٠٢٠/٢٠١٩.

2022/ 2023	2021/ 2022	2020/ 2021	2019/ 2020	بنود قياس الرأي	#
80%	77%	75%	74%	يوضح لي مرشدي الأكاديمي أنظمة ولوائح الكلية.	١
90%	89%	87%	74%	يشرح لي مرشدي الأكاديمي الخطة الدراسية للقسم.	٢
79%	76%	74%	73%	يتواجد مرشدي الأكاديمي في مكتبه خلال الساعات المعلنة المخصصة للإرشاد الأكاديمي.	٣
75%	74%	72%	71%	يحتفظ مرشدي الأكاديمي بملف خاص بي.	٤
75%	72%	70%	70%	يتأكد مرشدي الأكاديمي من عدم وجود أي تعارض في مواعيد جدولتي الدراسي.	٥
80%	79%	77%	74%	يتابع مرشدي الأكاديمي وضعي الدراسي ويساعدني على تجاوز الصعوبات الدراسية والمشكلات التي أواجهها.	٦
90%	87%	85%	84%	يهتم مرشدي الأكاديمي بتوجيهي في عملية تسجيل المقررات.	٧
95%	94%	92%	89%	يشرح لي مرشدي الأكاديمي معدل نقاط التقدير الفصلي، التراكمي.	٨
83%	80%	72%	72%	استعدت من اللقاءات الجماعية التي يعقدها مرشدي الأكاديمي .	٩
85%	83%	72%	70%	يعقد مرشدي الأكاديمي اجتماعات بعد ظهور نتائج الاختبارات الفصلية	١٠

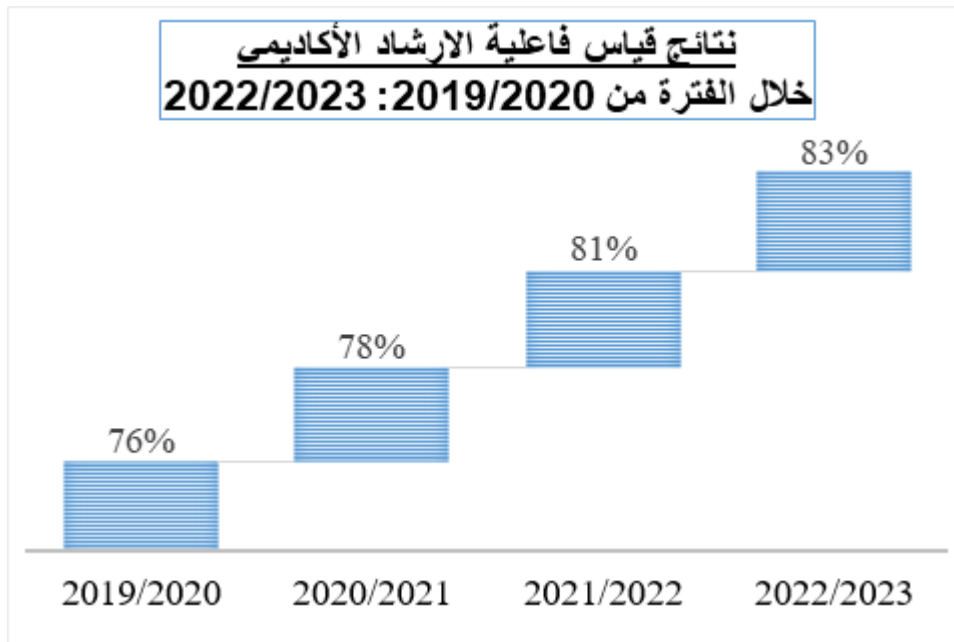
(٣)



جامعة كفر الشيخ - كلية الطب البشري
وحدة ضمان الجودة



2022/ 2023	2021/ 2022	2020/ 2021	2019/ 2020	بنود قياس الرأي	#
				لمتابعة تحصيلي الأكاديمي.	
85%	82%	81%	80%	يرشدني مرشدي الأكاديمي بعواقب الغياب على مستوي التحصيلي.	١١
80%	88%	86%	84%	يتعرف مرشدي الأكاديمي على قدراتي وميولي و يرشدني للنشاط الذي يناسبني	١٢
80%	77%	76%	75%	يرشدني مرشدي الأكاديمي للنشاط الذي يناسب قدراتي.	١٣
90%	87%	84%	81%	يعاملني مرشدي الأكاديمي باحترام.	١٤
85%	73%	70%	70%	يساعدني مرشدي الأكاديمي على إدارة الوقت وتحديد أولوياتي.	١٥
84%	81%	77%	76%	الإجمالي	#



توصيات خاصة بنتائج قياس فاعلية الارشاد الأكاديمي:

- رفع الوعي حول أليات تطبيق الارشاد الاكاديمي والدعم الطلابي.
- زيادة فاعلية وحدة الارشاد الاكاديمي بالكلية والتنسيق معها
- خلق قنوات تواصل فاعلة مع الطلاب لتقديم الارشاد والتوجيه المهني بوسائل متنوعة