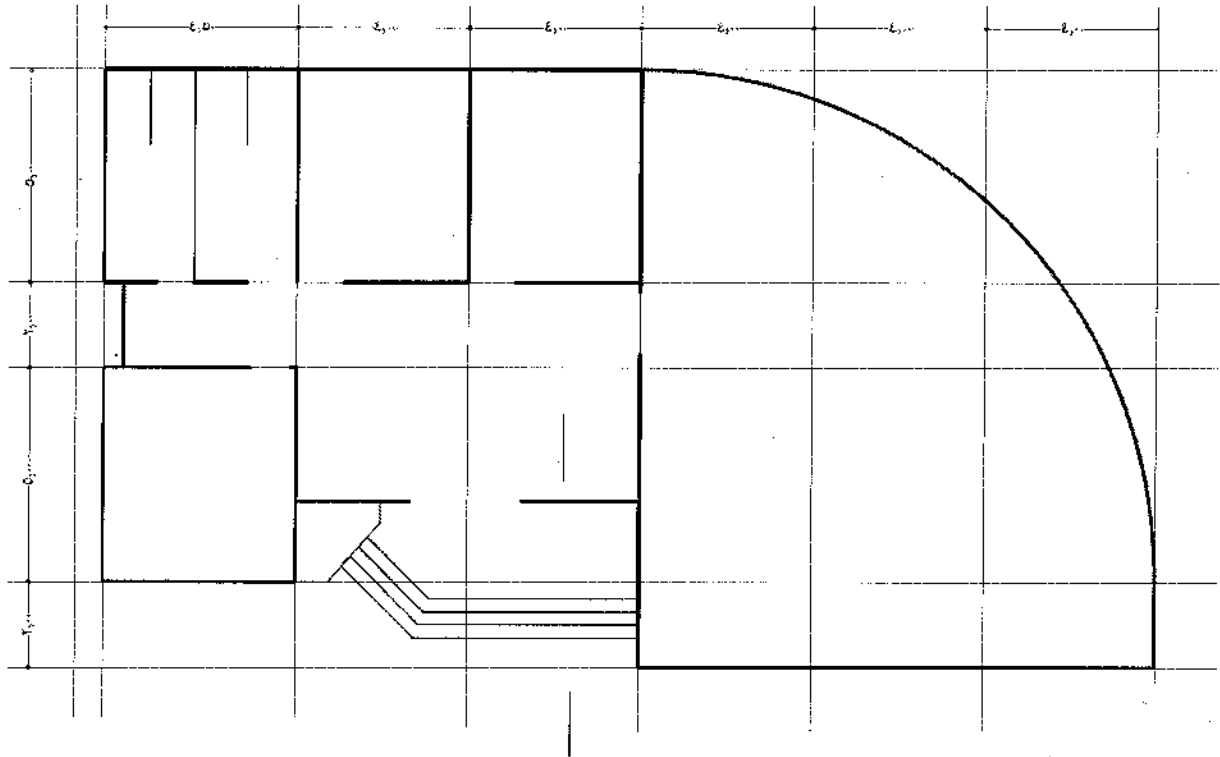


امتحان مادة التصميمات التنفيذية (١)

الرسم التالي يبين المسقط الأفقي للدور الأرضي لمبنى اداري مكون من دور ارضي فقط .



والمطلوب الإجابة عما يلي :

- ارسم المسقط الأفقي للدور الأرضي بمقياس رسم (١ : ٥) مبنياً عليه جميع الأبعاد والبيانات والجدول وكذا توزيع الأعمدة علي المسقط ؟
- ب - ارسم بمقياس رسم (١ : ٢٠) طريقة لمعالجة فاصل الهبوط والتمدد للدور الأرضي .. والسطح ؟
- ج - ارسم بمقياس رسم (١ : ٢٠) القطاع (س- س) الذي يمر بسلم المدخل موضحاً طبقات الأرضية وطبقات الاسقف ؟

ملحوظة :- علي الطالب استنتاج او فرض الأبعاد الناقصة علي الرسم وكذا توقيع الفتحات الخارجية والداخلية من ابواب وشبابيك وخلافة وكذا مسميات الفراغات الداخلية ؟