



جامعة كفر الشيخ



📍 33516-El-Geish Street , Kafr El-Sheikh, Egypt

☎ +2-047-3109590

🌐 www.kfs.edu.eg

يتيح موقع جامعة كفرالشيخ الوصول الى المعلومات والخدمات والموارد لكي يساعدك في تحقيق
اقصى استفادة من تجربتك الجامعية

قم بزيارة موقع الجامعة من خلال الرابط www.kfs.edu.eg





أود ان أقدم لكم كتيب جامعة كفرالشيخ الذي يوفر لك معلومات رسمية حول برامج البكالوريوس والدراسات العليا التي تقدمها الجامعة. تطمح جامعة كفر الشيخ إلى توفير خريجين متميزين قادرين على المنافسة في أسواق العمل المحلية والإقليمية من خلال الشراكة مع مؤسسات المجتمع المدني التي ستوفر لطلاب الجامعة خبرة عملية واسعة إلى جانب التعليم النظري على مستوى عالمي من قبل نخبة من أعضاء هيئة التدريس والموظفين الإداريين.

يوفر الحرم الجامعي للطلاب مرافق تعليمية حديثة ومساحات مجهزة تجهيزًا جيدًا للمحاضرات والدروس العملية والمختبرات وورش العمل المعتمدة. كما تقدم الجامعة تجربة نابضة بالحياة من خلال العديد من المرافق الرياضية ومحلات الخدمات والمساحات الخضراء مع الملاعب المفتوحة والطرق الواسعة. تنعكس البيئة المتميزة للجامعة من خلال موقعها المتميز على مدار السنوات الأربع الماضية على التوالي ووفقًا لمعايير جرين ميتريك UI Green Matric. تقدم الجامعة أيضًا أماكن إقامة مفروشة جيدًا في دور الضيافة والفنادق بالجامعة

تعمل جامعة كفر الشيخ على تطوير سمعة طيبة على المستويين المحلي والدولي من أجل التدريس المتميز الموجه وأبحاث رائدة، حيث تقدم الجامعة برامج ودرجات علمية جديدة. يمكن هذا البحث عالي الجودة للجامعة من احتلال مركز متقدم في معظم تصنيفات الجامعات العالمية مثل تصنيفات جامعة تايمز للتعليم العالي لعام 2018 و 2019 و 2020 حيث تم تصنيفها في المرتبة 601، بالإضافة إلى تصنيف شنغهاي العالمي للمواد الدراسية الأكاديمية للأعوام 2019، 2020، 2021، 2022. واحتلت المرتبة 901-1000.

الجامعة لديها من الطلاب الوافدين ما يزيد عن 20 جنسية.

أ.د/عبدالرازق دسوقي
رئيس جامعة كفرالشيخ



مقدمة



يوفر هذا الدليل معلومات وإرشادات قد تحتاجها لمساعدتك في تحقيق أقصى استفادة من الفرص المعروضة في جامعة كفر الشيخ . كما يوفر لك إخطاراً رسمياً وشرخاً لقوانين الجامعة ولوائحها وسياساتها وإجراءاتها ووسائل الاتصال ذات الصلة وروابط الويب حيث يمكنك معرفة المزيد.

من الضروري ومسؤوليتك أن تقرأها..

يوجد هذا الكتيب جنباً إلى جنب مع كتيبات الأقسام والكلية ذات الصلة بمقررك الدراسي وكتيبتك . والتي يجب أن تتعرف عليها أيضاً.

نأمل أن يكون وقتك كطالب في الجامعة ناجحاً وممتعاً.



أ.د أماني محمد شاكر
نائب رئيس الجامعة لشئون خدمة المجتمع
وتنمية البيئة



أ.د إسماعيل إسماعيل إبراهيم السيد
نائب رئيس الجامعة لشئون الدراسات العليا
والبحوث



أ.د محمد مصطفى عبدالعال
نائب رئيس الجامعة لشئون التعليم والطلاب

لماذا

جامعة كفر الشيخ؟

ترتيب جامعة كفر الشيخ طبقاً للتصنيفات المختلفة عالمياً



SHANGHAI RANKING

201-300	العلوم البيولوجية
401-500	العلوم البيولوجية البشرية
39	العلوم الزراعية
67-100	العلوم البيطرية
150-101	العلوم الصيدلانية
401-500	الهندسة الكهربائية
201-300	الهندسة والطاقة

U.S. News

137	علوم النبات والحيوان
302	العلوم الهندسية

THE WORLD UNIVERSITY RANKINGS

501-600	الفيزياء
601-800	الهندسة
500-401	علوم الحياة
501-600	العلوم الطبية الاكلينيكي

KFS
UNIVERSITY

1201	QS الانجليزي للمنطقة العربية
124	WEB-METRICS RANKING
121	URAP التركي
639	US NEWS
785	SCIMAGO
200-151	THE لجامعات الشابة
800-601	THE IMPACT
49	THE FOR ARABIC UNIVERSITIES
1000-800	THE
306	UI GREEN METRIC

شهدت الجامعة تطوراً كبيراً في العملية التعليمية والبحثية. وقد توجت هذه الجهود بتقدم ترتيب الجامعات على المستوى المحلي والإقليمي والدولي



إجمالي المساحات الخضراء

140600 م²

إجمالي مساحة الجامعة

107 ACRES

75000

طالب

2130

أعضاء هيئة التدريس
والهيئة المعاونة

3021

موظف

1562

طالب وافد



14185

فريج



9678

طالب دراسات عليا



5414

طالب وطالبة
في المدن الجامعية



22

كلية ومعهد



الكلية الطبية

كلية الطب البيطري

<https://kfs.edu.eg/vet>

ت: ٣١١٦١١٦-٤٧-٠٢
فاكس: ٣١١٦٣١١-٤٧-٠٢
تاريخ الانشاء: ١٩٩١



الأقسام

- ١- التشريح والأجنة
- ٢- الخلية والأنسجة
- ٣- الفسيولوجيا
- ٤- الكيمياء الحيوية
- ٥- الفارماكولوجيا
- ٦- الباثولوجيا
- ٧- الطفيليات
- ٨- التغذية والتغذية الإكلينيكية
- ٩- البكتريولوجيا والفطريات والمناعة
- ١٠- الفيروسولوجيا
- ١١- الطب الشرعي
- ١٢- مراقبة الأغذية
- ١٣- الباثولوجيا الإكلينيكية
- ١٤- أمراض الأسماك ورعايتها
- ١٥- طب الحيوان
- ١٦- الجراحة
- ١٧- التوليد والتناسل والتلقيح الاصطناعي
- ١٨- الصحة و الطب الوقائي
- ١٩- أمراض الدواجن
- ٢٠- تنمية الثروة الحيوانية

برامج مرحلة البكالوريوس

تمنح كلية الطب البيطري درجة البكالوريوس في الطب البيطري

برامج الدراسات العليا

تمنح كلية الطب البيطري درجة ٢١ الدبلومة - ٢٦ الماجستير - ٢٦ الدكتوراه في جميع البرامج.

المعامل

- المعمل المركزي لتشخيص وأبحاث أمراض الحيوانات والطيور والأسماك.
- معمل لتحليل الأعلاف والمياه والأغذية ذات الأصل الحيواني
- معمل البيولوجيا الجزيئية

برامج خاصة بالمصروفات

- برنامج تميز طب وجراحة الحيوانات الليفة
- برنامج تميز امراض ورعاية الاسماك والفقرات
- برنامج تميز صحة وسلامة الغذاء



كلية الصيدلة

/https://kfs.edu.eg/pharmacy

ت: ٠٢-٠٤٧-٣١٠٩٥٥٧

تاريخ الانشاء: ٢٠١٣



الأقسام

- ١--الكيمياء الحيوية
- ٢-- الكيمياء الصيدلانية
- ٣--العقاقير
- ٤--الصيدلة الإكلينيكية
- ٥--الكيمياء التحليلية الصيدلانية
- ٦--التكنولوجيا الصيدلانية
- ٧--الميكروبيولوجى الصيدلى
- ٨--الأدوية والسموم

برامج مرحلة البكالوريوس

- ١--درجة البكالوريوس في الصيدلة
تمنح الكلية:
- ٢-- درجة البكالوريوس في الصيدلة الإكلينيكية

برامج الدراسات العليا

تقدم الكلية ١٨ برنامج ١ منها للدبلومه و ٨ للماجستير و ١ لدرجة الماجستير المهني و ٨ لدرجة الدكتوراه في مختلف التخصصات العلمية الصيدلانية.

برامج خاصة بالمصروفات

- برنامج الصيدلة الاكلينيكية بنظام الساعات المعتمدة.

المعامل

- معمل تحليل الأدوية والمستحضرات الصيدلانية والمركبات البيولوجية
- الخدمات التي يقدمها المعمل:
- التحليل الكمي والكيفي للأدوية والمستحضرات الصيدلانية البشرية والبيطرية في صورتها النقية والسوائل البيولوجية
- التحليل الكمي والكيفي لمستحضرات التجميل ومثيلاتها
- دراسة ثبات المستحضرات الصيدلانية وتحديد تاريخ صلاحيتها
- تقديم خدمات بحثية ومجتمعية.



كلية التمريض

<https://kfs.edu.eg/nur>

ت: ٠٢-٠٤٧-٩١٠٤٤٥٠

تاريخ الانشاء: ٢٠١٣



الأقسام

- ١- الباطني والجراحي
- ٢- تمريض الاطفال
- ٣- تمريض صحة الام و حديثي الولادة
- ٤- التمريض النفسي والصحة النفسية
- ٥- تمريض صحة المجتمع
- ٦- تمريض الحالات الحرجه والطوارئ
- ٧- ادارة التمريض

برامج مرحلة البكالوريوس

تمنح الكلية درجة [البكالوريوس] في التمريض.





الأقسام

• الأقسام الأكاديمية:

- ١-- التشريح الادمي وعلم الاجنة ٢-- الفسيولوجيا الطبيه
- ٣-- الكيمياء الحيويه الطبيه ٤-- المستولوجيا
- ٥-- الباثولوجيا ٦-- الفارماكولوجيا الطبيه
- ٧-- الميكروبيولوجيا الطبيه و المناعة
- ٨-- الطفيليات الطبيه
- ٩-- الطب الشرعي و السموم الاكلينيكية
- ١٠-- الصحه العامه وطب المجتمع

• الأقسام الاكلينيكية:

- ١-- طب وجراحه العيون
- ٢-- الانف والاذن والحجره
- ٣-- طب الاطفال
- ٤-- الباطنه العامه
- ٥-- طب القلب والاعويه الدمويه
- ٦-- الأمراض الصدرية
- ٧-- الامراض الجلديه والتناسليه
- ٨-- الباثولوجيا الاكلينيكيه
- ٩-- الاشعه التشخيصيه
- ١٠-- النساء والتوليد
- ١١-- الجراحه العامه
- ١٢-- القلب والصدر
- ١٣-- جراحه العظام والكسور
- ١٤-- جراحه المسالك البولييه
- ١٥-- الكبد و الجهاز الهضمي والامراض المعدية
- ١٦-- طب المخ والاعصاب والطب النفسي
- ١٧-- الطب الطبيعي والروماتيزم والتاهيل
- ١٨-- علاج الاورام والطب النووي
- ١٩-- جراحة المخ والأعصاب والعمود الفقري
- ٢٠-- التخدير والعنايه المركزه الجراحيه
- ٢١-- التخدير والعنايه المركزه الجراحيه
- ٢٢-- طب الحالات الحرجه والطوارئ (العنايه المركزه)

برامج مرحلة البكالوريوس

تمنح الكلية درجة البكالوريوس في الطب والجراحة

برامج الدراسات العليا

تقدم الكلية ٦٠ برنامج (تشمل ٣٠ برنامج لدرجة الماجستير و ٣٠ برنامج لدرجة الدكتوراه) في علوم وتخصصات الطب المختلفة.

المعامل

- معمل السموم الإكلينيكية
- معمل التدفق الخلوي
- معمل الميكرو بيولوجيا الإكلينيكية (مُعتمد دوليا)



UNIVERSITY HOSPITAL



STUDENTS HOSPITAL

تأسست مستشفى الطلاب الجامعيين في أبريل 2013 لتقديم الخدمات الطبية لطلاب الجامعة لتقليل صعوبة السفر إلى الجامعات الأخرى لتلقي العلاج. تقدم المستشفى الفحوصات الطبية للطلاب الجدد بالإضافة إلى تقديم الخدمات التشخيصية والعلاجية في 15 عيادة ومختبر في المستشفى. تقدم المستشفى أيضاً علاجاً لفيروس سي للطلاب من خلال مسح شامل لجميع الطلاب.

تم إنشاء المستشفى الجامعي بكفر الشيخ لتقديم الخدمات الطبية الوقائية والعلاجية لجميع فئات المجتمع ، فضلاً عن دعم البحث العلمي وأنشطة التعليم والتدريب العملي.

تعتبر المستشفى نقلة نوعية في تقديم الخدمات الصحية للمواطنين ، بالإضافة إلى تعزيز البنية التحتية للرعاية الصحية في كفر الشيخ والمناطق المحيطة بها.



كلية العلاج الطبيعي

ت: ٣١٠٩٥٠٩-٤٧-٠٠٣
تاريخ الانشاء: ٢٠١٣

<https://kfs.edu.eg/pt>



الأقسام

- ١- العلاج الطبيعي لصحة المرأة
- ٢- العلاج الطبيعي للأطفال
- ٣- العلاج الطبيعي للأعصاب وجراحتها
- ٤- العلاج الطبيعي للباطنة
- ٥- العلاج الطبيعي للجلد والأغشية
- ٦- العلاج الطبيعي للجهاز العضلي الميكلي
- ٧- العلوم الأساسية للعلاج الطبيعي
- ٨- الميكانيكا الحيوية

برامج مرحلة البكالوريوس

تمنح الكلية درجة (البكالوريوس) في العلاج الطبيعي.
يوجد بالكلية 15 عياده كجهاز بأحدث النسخ من
معدات رعاية الرضي.

برامج الدراسات العليا

- (دبلوم - ماجستير - دكتوراه) العلاج الطبيعي في:
- صحة المرأة
- طب الأطفال وجراحتها



كلية طب الفم والأسنان

ت: ٠٢-٠٤٧-٣١٠٩٥٠٦
تاريخ الانشاء: ٢٠١٤

<https://kfs.edu.eg/dent>



الأقسام

- ١-- التركيبات
- ٢-- باثولوجيا الفم
- ٣-- بيولوجيا الفم
- ٤-- التقويم
- ٥-- جراحة الفم والوجه والفكين
- ٦-- المواد الحيوية لطب الأسنان
- ٧-- طب أسنان الأطفال وصحة المجتمع
- ٨-- امراض اللثة وطب الفم وطرق التشخيص والاشعة
- ٩-- العلاج التحفظي وترميم الاسنان
- ١٠- علاج الجذور الحيوانية

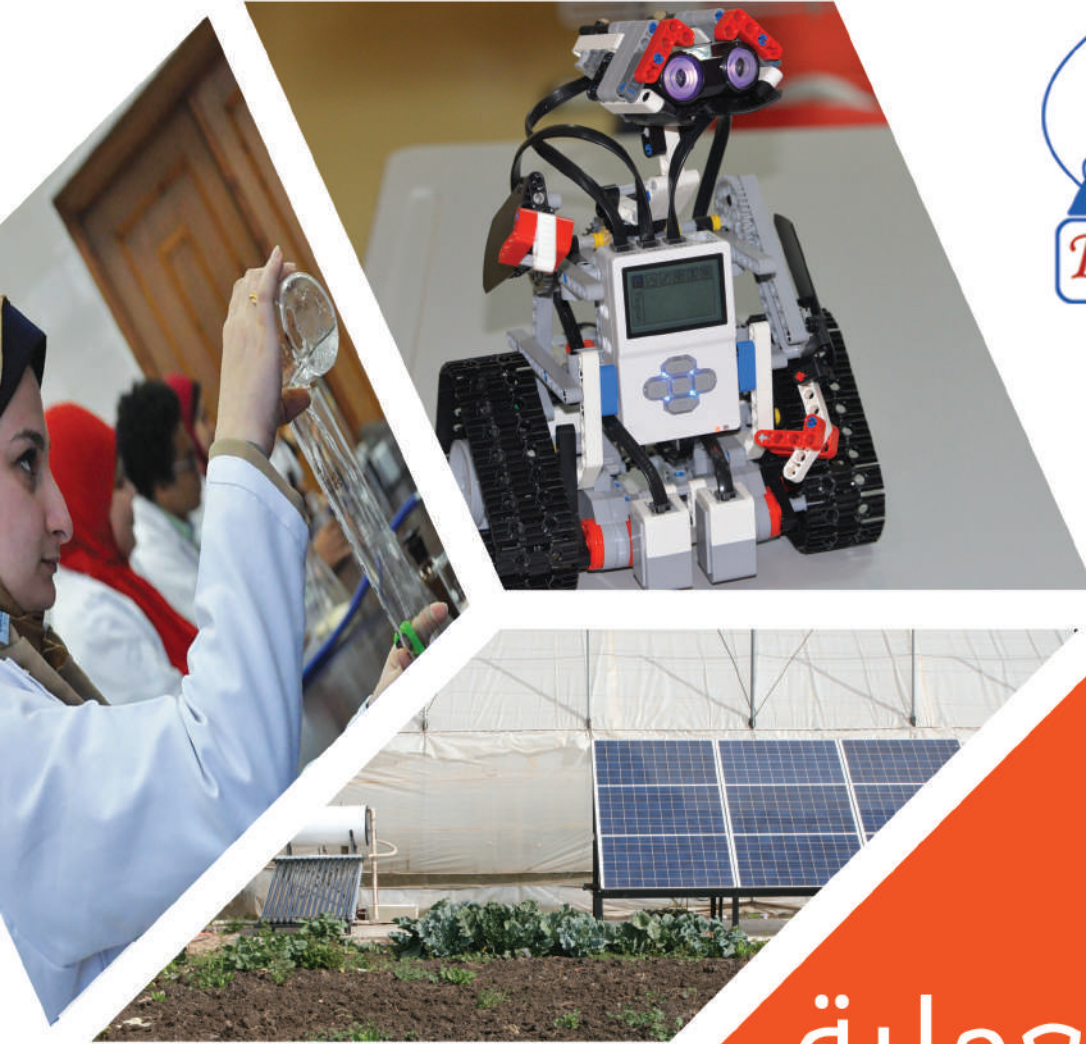
برامج مرحلة البكالوريوس

تمنح الكلية درجة (البكالوريوس) في طب وجراحة الفم والاسنان.

برامج الدراسات العليا

تقدم الكلية ٣٦ برنامج ٨ منها لدرجة الدبلومه و١٤ لدرجة الماجستير و ١٤ لدرجة لدرجه الدكتوراه في مختلف التخصصات العلمية لطب الفم والاسنان.





الكلية العملية والهندسية



كلية الزراعة

<https://kfs.edu.eg/agre>

ت: ٠٢-٠٤٧-٣١٠٩٥٢٤
تاريخ الانشاء: ١٩٦٩



الأقسام

- ١- الصناعات الغذائية
- ٢- الهندسة الزراعية
- ٣- كيمياء وسوية المبيدات
- ٤- المحاصيل
- ٥- النبات الزراعي
- ٦- الألبان
- ٧- الإنتاج الحيواني
- ٨- الاراضي و المياه
- ٩- الاقتصاد الزراعي
- ١٠- الوراثة
- ١١- انتاج الدواجن
- ١٢- البساتين
- ١٣- الحشرات الإقتصادية

برامج مرحلة البكالوريوس

تمنح الكلية درجة (البكالوريوس) في جميع الاقسام.

برامج الدراسات العليا

تمنح الكلية درجة الماجستير والدكتوراه في جميع البرامج (١٩ برنامج (١٩ لدرجة الماجستير - ٣ لدرجة الماجستير المهني-١٩ لدرجة الدكتوراه))

المعامل

- المعمل المركزي للدراسات البيئية
- معمل امراض النبات والبيوتكنولوجيا
- معمل فسيولوجيا و تربية الحاصلات البستانية
- معمل الجيوكيمياء العناصر الدقيقة
- المعمل المركزي - وحدة سلامة الغذاء
- مركز التميز لتجميع وحفظ الميكروبات النباتية
- معمل الهندسة الوراثية وزراعة الأنسجة



كلية الهندسة

ت: ٠٢-٠٤٧-٣١٠٩٥٣٥
تاريخ الانشاء: ١٩٩٠

<https://kfs.edu.eg/engineering>



الأقسام

- ١-- الهندسة الميكانيكية
- ٢-- الهندسة الميكانيكية
- ٣-- الهندسة المعمارية
- ٤-- الهندسة المدنية
- ٥-- الفيزيكا والرياضيات الهندسية



برامج مرحلة البكالوريوس

تمنح الكلية درجة (بكالوريوس) الهندسة في جميع الاقسام.

برامج الدراسات العليا

تمنح الكلية درجة الدبلومة والماجستير والدكتوراه في العلوم الهندسية (١٠ برامج ماجستير- ٨ برامج دكتوراه- ٢ برنامج دبلومه)

برامج خاصة بالمصروفات

- برنامج الميكاترونيا بنظام الساعات المعتمدة.
- برنامج هندسة النظم الذكية بنظام الساعات المعتمدة.
- برنامج هندسة التشيد والبناء بنظام الساعات المعتمدة.

مدة الدراسة بالبرنامج خمس سنوات

تضم الكلية العديد من المعامل والورش وقاعات تدريب و التدريس والندوات. غرف ومؤتمرات على مستوى عالٍ من الجودة تستوعب متطلبات الطلاب التربوية وعملية التدريب وأماكن لأعضاء هيئة التدريس ، والهيئة المعاونة والعاملين بالكلية. يتم تسخير كل هذه الطاقات والإمكانات البشرية لخدمة العملية التعليمية والبحثية ولأداءها في تناغم وانسجام وصورة نمطية عالية.



كلية العلوم

<https://kfs.edu.eg/science>

ت: ٠٢-٤٧-٣١٠٩٥٣٨
تاريخ الانشاء: ٢٠٠٩



الأقسام

- ١--النبات
- ٢--علم الحيوان
- ٣--الجيولوجيا
- ٤--الرياضيات
- ٥--الفيزياء
- ٦--الكيمياء

برامج الدراسات العليا

تقدم الكلية درجة الدبلوم في واحدة من البرامج التالية:

١. الإحصاء وعلوم الحاسب
٢. فيزياء الإشعاع
٣. علم المواد
٤. الفيزياء الفلكية
٥. الفيزياء الطبية
٦. الكيمياء التحليلية
٧. الكيمياء الحيوية
٨. البتروكيماويات
٩. تقنية النانو
١٠. علم الأحياء الدقيقة
١١. التلوث البيئي
١٢. التكنولوجيا الحيوية
١٣. استكشاف الموارد الطبيعية
١٤. برنامج النفط والغاز الطبيعي

برامج مرحلة البكالوريوس

تمنح الكلية درجة (البكالوريوس) في العلوم.

برامج الدراسات العليا

تمنح الكلية درجة (الدبلوم والماجستير والدكتوراة) في البرامج التالية.

- ١--النبات(بيولوجيا النبات)
- ٢--علم الحيوان
- ٣--الجيولوجيا
- ٤--الرياضيات
- ٥--الفيزياء
- ٦--الكيمياء

برامج خاصة بالمصروفات

- ١--برنامج علوم وتكنولوجيا النانو
- ٢--برنامج البيوتكنولوجيا التطبيقية
- ٣--برنامج الكيمياء الحيوية





الأقسام

- ١- الاستزراع المائي
- ٢- تصنيع الأسماك والبيوتكنولوجي
- ٣- المصايد والبيئة المائية

برامج مرحلة البكالوريوس

تمنح الكلية درجة (البكالوريوس) في علوم الثروة السمكية والمصايد.

برامج الدراسات العليا

- تقدم الكلية درجة (الدبلوم والماجستير والدكتوراه) في واحدة من البرامج التالية:
- ١- الاستزراع المائي
 - ٢- تصنيع الأسماك والبيوتكنولوجي
 - ٣- المصايد والبيئة المائية.

المعامل

- المعمل المركزي لصحة وسلامة الاحياء المائية
- معمل البيوتكنولوجي
- معمل تحاليل المياه
- معمل تحليل أعلاف الأسماك
- مختبرات بحوث الاستزراع المائي



كلية الحاسبات والمعلومات

تاريخ الانشاء: ٢٠١٥

<https://kfs.edu.eg/computers>



الأقسام

- ١-- علوم الحاسب
- ٢-- نظم المعلومات
- ٣-- تكنولوجيا المعلومات
- ٤-- هندسة البرمجيات
- ٥-- برنامج تقنية المعلوماتية الحيوية

برامج مرحلة البكالوريوس

تمنح الكلية درجة (البكالوريوس) في علوم الحاسب الالى في أحد برامجها .

برامج الدراسات العليا

تقدم الكلية الدبلومة في مختلف التخصصات العلمية لعلوم الحاسب الالى.

برامج خاصة بالمصروفات

برنامج تقنية المعلوماتية الحيوية
مدة الدراسة 4 سنوات.





الأقسام

- ١-- برمجة الآلة واسترجاع المعلومات
- ٢-- الروبوتات والآلات الذكية
- ٣-- تكنولوجيا أنظمة الشبكات المدمجة
- ٤-- علوم البيانات

برامج مرحلة البكالوريوس

تمنح الكلية درجة [البكالوريوس] في الذكاء الاصطناعي.

برامج الدراسات العليا

تقدم الكلية 4 برامج لدرجة الدبلومة في التخصصات العلمية المختلفة للذكاء الاصطناعي .

برامج خاصة بالمصروفات

- برنامج الذكاء الاصطناعي الحيوي..





الكليات الإنسانية
والتربوية والإدارية





الاقسام

- ١--علم النفس التربوى
- ٢--أصول التربية
- ٣--المناهج وطرق التدريس
- ٤--الصحة النفسية
- ٥--التربية المقارنة و الادارة التعليمية
- ٦--رياض اطفال

برامج مرحلة البكالوريوس

تمنح الكلية درجة (البكالوريوس) في التربية.

برامج خاصة بالمصروفات

- برنامج اعداد المعلم باللغة الانجليزية (رياضيات- العلوم
 - الفيزياء - الكيمياء- العلوم البيولوجية والجيولوجية)
- مدة الدراسة 4 سنوات



برامج الدراسات العليا

تمنح الكلية الدبلومات والدرجات العلمية التالية.

- علم النفس التربوى
- أصول التربية
- المناهج وطرق التدريس
- الصحة النفسية
- التربية المقارنة و الادارة التعليمية
- رياض اطفال

تمنح الكلية الدرجات العلمية (الدبلومة المهنية- الدبلوم الخاص-الماجستير -الدكتوراه) في التخصص.

- أصول التربية
- التربية المقارنة و الادارة التعليمية
- علم النفس التربوي
- الصحة النفسية
- المناهج وطرق التدريس وتكنولوجيا التعليم
- رياض اطفال



كلية التجارة

ت: ٠٢-٠٤٧-٣١٠٩٥٠٦
تاريخ الانشاء: ١٩٩٦

[/https://kfs.edu.eg/com](https://kfs.edu.eg/com)



الأقسام

- ١- المحاسبة
- ٢- إدارة الأعمال
- ٣- الاحصاء والرياضة والتأمين
- ٤- الاقتصاد والمالية العامة

برامج مرحلة البكالوريوس

تمنح الكلية درجة (البكالوريوس).

برامج الدراسات العليا

تمنح الكلية الدرجات العلمية (الدبلوم - الماجستير - الدكتوراه) في التخصصات التالية.



- ١- المحاسبة
- ٢- إدارة الأعمال
- ٣- MDA
- ٤- DBA

برامج خاصة بالمصروفات

- شعبة اللغة الانجليزية.



كلية التربية النوعية

<https://kfs.edu.eg/specific>

ت: ٠٣-٤٧-٣١٠٩٥٠٩
تاريخ الانشاء: ١٩٩٦



الأقسام

- ١--تكنولوجيا التعليم
- ٢-- التربية الفنية
- ٣--التربية الموسيقية
- ٤--الإقتصاد المنزلي
- ٥--الإعلام التربوي

برامج مرحلة البكالوريوس

تمنح الكلية درجة (البكالوريوس) في التربية النوعية .

برامج خاصة بالمصروفات

- برنامج معلم الحاسب الالى باللغة الانجليزية بنظام الساعات المعتمدة.
- برنامج اعداد معلم التربية الفنية الرقمية بنظام الساعات المعتمدة. مدة الدراسة 4 سنوات



برامج الدراسات العليا

- تمنح الكلية الدرجات العلمية (الدبلوم الخاص-الماجستير -الدكتوراه) في التخصصات التالية.
- التربية الفنية(المعادن-النحت-الرسم والتصوير-النسيج)
- التربية الموسيقية(الموسيقى العربية)
- الاقتصاد المنزلي (التغذية وعلوم الأطعمة-النسيج والملابس.
- مناهج وطرق تدريس التخصصات المختلفة طبقا للتخصصات المسموح بها بلائحة الدراسات العليا بالكلية.



كلية الآداب

<https://kfs.edu.eg/arts>

ت: ٠٢-٠٤٧-٣٢١١٨٥٣
تاريخ الانشاء: ١٩٩٤



الاقسام

- ١- علم نفس
- ٢- اللغة الانجليزية وآدابها
- ٣- تاريخ
- ٤- اجتماع
- ٥- الجغرافيا ونظم المعلومات الجغرافية
- ٦- المكتبات والمعلومات
- ٧- اثار
- ٨- اللغة الفرنسية وآدابها
- ٩- اعلام
- ١٠- اللغة العربية وآدابها
- ١١- لغات شرقية وآدابها
- ١٢- الفلسفه

برامج مرحلة الليسانس

تمنح الكلية درجة (الليسانس) في الآداب في جميع تخصصات الكلية.



برامج الدراسات العليا

- تمنح كلية الآداب درجة (الماجستير - دكتوراه الفلسفة) في جميع البرامج (١٢ برنامج).
- الدبلوم الاكاديمي المميز (اللغة العربية-اللغة الانجليزية علم النفس- الجغرافيا ونظم المعلومات الجغرافية-التاريخ-الاجتماع اللغة الفرنسية وآدابها -المكتبات والمعلومات)

برامج خاصة بالمصروفات

- برنامج المساحة والخرائط ونظم المعلومات الجغرافية
- برنامج علم النفس الاكلينيكي
- برنامج اللغة الانجليزية والترجمة.



كلية التربية الرياضية

ت: ٣٣١١٨٥٦ - ٤٧ - ٣
تاريخ الانشاء: ١٩٩٧

<https://kfs.edu.eg/languages>



📍 الأقسام

- ١-- الإدارة الرياضية
- ٢-- الترويج الرياضي
- ٣-- علوم الصحة الرياضية
- ٤-- علم النفس الرياضي
- ٥-- التدريب الرياضي
- ٦-- علوم الحركة الرياضية
- ٧-- مناهج و طرق تدريس التربية الرياضية

📍 برامج مرحلة البكالوريوس

تمنح الكلية درجة (البكالوريوس) في التربية الرياضية.



📍 برامج الدراسات العليا

الدبلوم في التربية الرياضية في إحدى فروع التخصص

- ١-- الرياضة المدرسية
- ٢-- إدارة المؤسسات الرياضية
- ٣-- الإصابات الرياضية
- ٤-- علم النفس الرياضي
- ٥-- التدريب الرياضي
- ٦-- التدريب الرياضي (في نشاط رياضي مختار)

درجة الماجستير والدكتوراه في التربية الرياضية في إحدى فروع

التخصص

- ١-- طرق تدريس التربية الرياضية
- ٢-- الإدارة الرياضية
- ٣-- الإصابات الرياضية
- ٤-- علم النفس الرياضي
- ٥-- التدريب الرياضي
- ٦-- الترويج الرياضي
- ٧-- علوم الحركة الرياضية





الأقسام

- ١-- اللغة الانجليزية
- ٢-- اللغة الاسبانية
- ٣-- اللغة الالمانية
- ٤-- اللغة الايطالية
- ٥-- اللغة الفرنسية
- ٦-- اللغة الصينية
- ٧-- اللغة الكورية
- ٨-- اللغة اليابانية

برامج مرحلة الليسانس

تمنح الكلية درجة (الليسانس) الالسن في احدي لغات التخصص وأدائها.

برامج الدراسات العليا

تمنح الكلية الدرجات العلمية (الدبلوم-الماجستير-الدكتوراه) في التخصص.

- الدراسات العليا في الأدب
- الدراسات العليا في اللغويات
- الدراسات العليا في الترجمة



برامج خاصة بالمصروفات

- برنامج الترجمة المتخصصة في اللغة الاسبانية
 - برنامج الترجمة المتخصصة في اللغة الإنجليزية
- الدراسة بنظام الساعات المعتمدة مدتها 8 فصول دراسية وتمنح درجة ليسانس الالسن في الترجمة المتخصصة في اللغة الانجليزية



كلية الحقوق

[/https://kfs.edu.eg/law](https://kfs.edu.eg/law)

تاريخ الانشاء: ٢٠١٨



الأقسام

- ١-- القانون المدني
- ٢-- القانون الجنائي
- ٣-- القانون التجاري
- ٤-- القانون الدولي العام
- ٥-- القانون الدولي الخاص
- ٦-- الشريعة الإسلامية
- ٧-- قانون المرافعات المدنية والتجارية
- ٨-- القانون العام
- ٩-- فلسفة القانون وتاريخه
- ١٠-- الاقتصاد والمالية العامة

برامج مرحلة الليسانس

تمنح الكلية درجة (الليسانس) في الحقوق.



معهد أكتشاف وتطوير الدواء

Establishment Date: 2017

Phone :+2-01000400287



Departments

Departments

1. Chemistry Resaearches Group.
2. Biological Reseaches Group.
3. Pharmaceutal Technology Reseaches Group.

Postgraduate Programs:

1. Master degree.
2. PHD degree.
3. Dioploma of Drug discovery and development.
4. Training Courses.

معهد علوم وتكنولوجيا النانو

Establishment Date: 2018

Phone :+2-0101090222706



postgraduate Programs

Institute of Nano Science and Nano Technology offers the Master and PHD degree in the following programs:

1. Nano Engineering.
2. Nano Medicine.
3. Nano Science.

المعهد الفني للمريض

Establishment Date: 2018

Phone :+2-01228663099

Diploma of the Technical Institute of Nursing



جامعة كفر الشيخ

